

คู่มือการปฏิบัติงาน (WORK MANUAL)



SWU RANKING

ฝ่ายพัฒนาคุณภาพ สำนักงานอธิการบดี
มหาวิทยาลัยศรีนครินทรวิโรฒ

สารบัญ

ชื่อวิธีการปฏิบัติงาน	1
ลำดับและการแก้ไขเอกสาร	1
วัตถุประสงค์	1
ขอบเขต	1
คำจำกัดความ	1
หน้าที่ความรับผิดชอบ	2
Flowchart กระบวนการ	3
วิธีการปฏิบัติงาน	
Times Higher Education World University Rankings	4
Times Higher Education Impact Rankings	9
QS World University Rankings	12
U-Multirank	16
University Performance Metrics	42
วิธีการคำนวณเวลามาตรฐานในการปฏิบัติงาน	43
เอกสารอ้างอิง	44
แบบฟอร์มที่เกี่ยวข้อง	44

1. ชื่อวิธีการปฏิบัติงาน

การจัดอันดับมหาวิทยาลัยศรีนครินทรวิโรฒ (SWU Ranking)

2. ประวัติและรายละเอียดการแก้ไขเอกสาร

ลำดับการแก้ไข : 1

3. วัตถุประสงค์

เพื่อใช้เป็นแนวทางในการกรอกข้อมูลของมหาวิทยาลัยเข้าสู่ระบบเพื่อจัดอันดับ

4. ขอบเขต

เอกสารนี้ครอบคลุมการกรอกข้อมูลในระบบของ THE, QS, U-multirank, Scimago และ UPM

5. คำจำกัดความ

Times Higher Education (THE) คือ ผู้ให้บริการชั้นนำด้านข้อมูลการศึกษาระดับอุดมศึกษา แก่สถาบันการวิจัยชั้นนำระดับโลก รวมถึงมีการอันดับมหาวิทยาลัยโลกที่มีมาตรฐานตัวชี้วัดซึ่งประเมินผลได้อย่างมีประสิทธิภาพซึ่งเป็นปัจจัยสำคัญในการเลือกสถาบันการศึกษาของนักเรียนนักศึกษาหลายล้านคนทั่วโลก

The Times Higher Education University Impact Rankings เป็นการจัดอันดับโลกเรื่องตารางประสิทธิภาพที่ประเมินมหาวิทยาลัยกับเป้าหมายการพัฒนาที่ยั่งยืน (SDGs) ของสหประชาชาติ ซึ่งใช้ตัวบ่งชี้ที่มีความละเอียดเพื่อให้การเปรียบเทียบเป็นไปอย่างครอบคลุม และมีความสมดุลในสามด้านกว้างๆ ได้แก่ งานวิจัย การเผยแพร่ และการให้บริการ

Quacquarelli Symonds (QS) เป็นองค์กรชั้นนำระดับโลกด้านการศึกษาระดับอุดมศึกษา ที่มีเจ้าหน้าที่กว่า 250 คน ใน 5 ทวีปที่สื่อสารได้มากกว่า 25 ภาษา QS เป็นที่รู้จักกันดีในด้านการเผยแพร่การจัดอันดับมหาวิทยาลัย หรือที่เราคุ้นหูกันในชื่อ QS World University Rankings หรือ ระบบการจัดอันดับมหาวิทยาลัยที่เป็นที่นิยมมากที่สุดในโลก

U-Multirank ถูกจัดขึ้นโดยสหภาพยุโรป (EU) สาธารณรัฐไอร์แลนด์ สถาบันแห่งนี้จะทำหน้าที่ประเมินมหาวิทยาลัยต่างๆ โดยได้รับการคาดหมายว่า จะมีมหาวิทยาลัยจากทั่วโลกประมาณ 500 แห่ง จะประเมินมหาวิทยาลัยต่าง ๆ จากผลงานใน 5 ด้าน คือ ชื่อเสียงในเรื่องงานวิจัย คุณภาพของการเรียนการสอน บทบาทที่เกี่ยวกับการศึกษาระหว่างประเทศ ผลแห่งความเร็วจากการถ่ายทอดความรู้ การริเริ่มในการสร้างสรรค์เกี่ยวกับความรู้ใหม่ ๆ และการมีส่วนร่วมในการสร้างความเจริญเติบโตของภูมิภาค

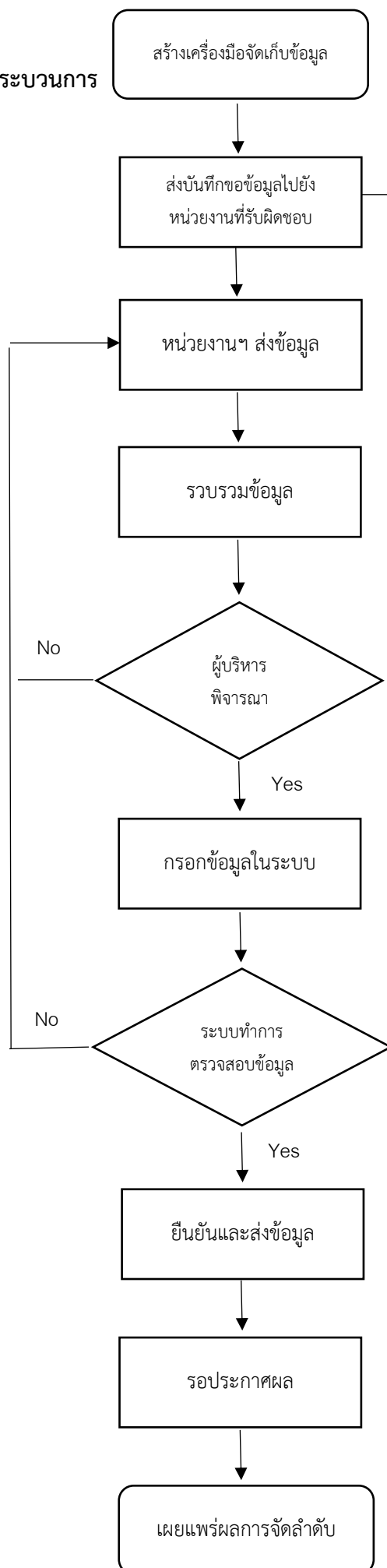
UPM (University Performance Metrics) เป็นระบบที่ริเริ่มและพัฒนาโดยมหาวิทยาลัยแห่งชาติเวียดนาม (Vietnam National University) จะช่วยวัดระดับมหาวิทยาลัยในภูมิภาคในตัวชี้วัดหลักเกี่ยวข้อง

UPM (University Performance Metrics) เป็นระบบที่ริเริ่มและพัฒนาโดยมหาวิทยาลัยแห่งชาติเวียดนาม (Vietnam National University) จะช่วยวัดระดับมหาวิทยาลัยในภูมิภาคในตัวชี้วัดหลักเกี่ยวข้องกับ Innovation and entrepreneurship; smart university and digital transformation; future ready training

6. หน้าที่ความรับผิดชอบ

ผู้ที่ได้รับมอบหมายให้กรอกข้อมูลของมหาวิทยาลัยเข้าสู่ระบบขององค์กรต่าง ๆ ที่จัดอันดับมหาวิทยาลัย

7. Flowchart กระบวนการ



ข้อมูล	หน่วยงานที่รับผิดชอบ
จำนวนอาจารย์	ส่วนทรัพยากรบุคคล
จำนวนนิสิตและนิสิต ต่างชาติระดับปริญญาตรี	ส่วนส่งเสริมและบริการการศึกษา
จำนวนนิสิตแลกเปลี่ยน	ส่วนวิเทศสัมพันธ์และสื่อสาร องค์กร
จำนวนนิสิตและนิสิต ต่างชาติระดับ บัณฑิตศึกษา	บัณฑิตวิทยาลัย
ค่าธรรมเนียมการศึกษา	
ข้อมูลเงินทุนวิจัย	สถาบันยุทธศาสตร์ทางปัญญา และวิจัย

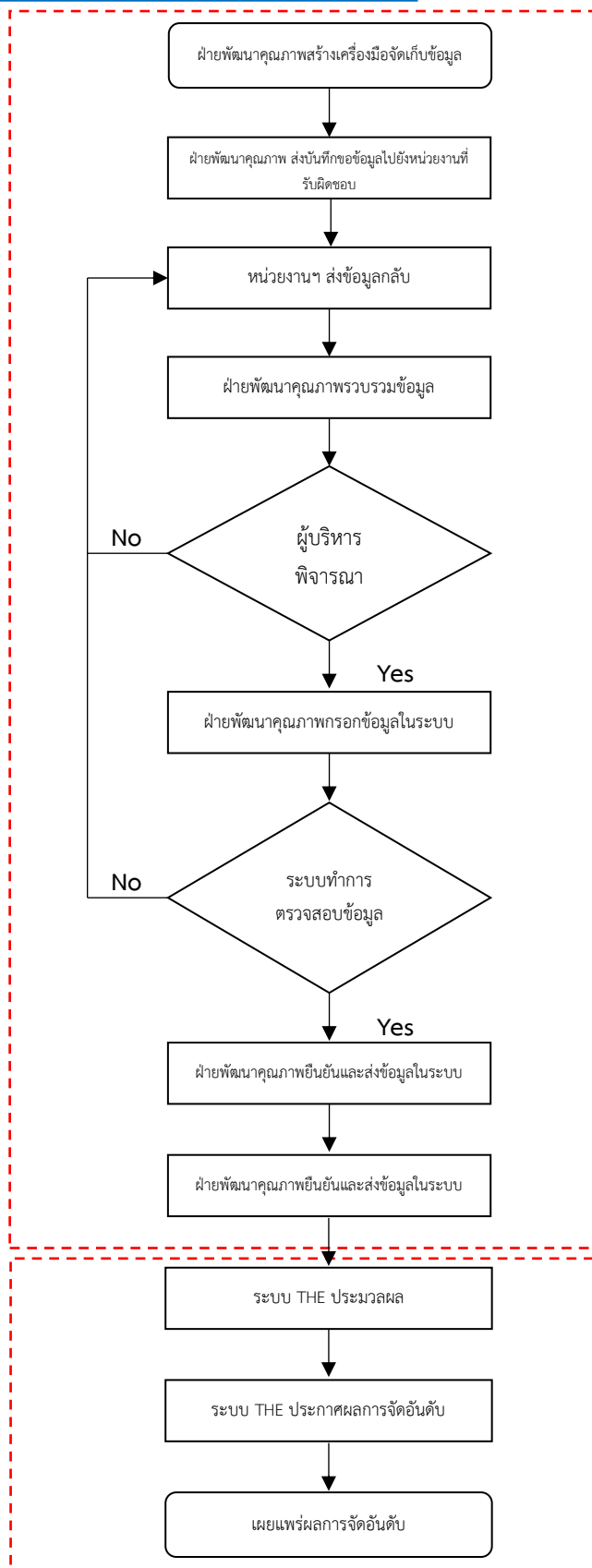
8. วิธีการปฏิบัติงาน

8.1 สร้างเครื่องมือจัดเก็บข้อมูล

8.2 ส่งบันทึกขอข้อมูลไปยังหน่วยงานที่รับผิดชอบ พร้อมแนบแบบฟอร์มการกรอก

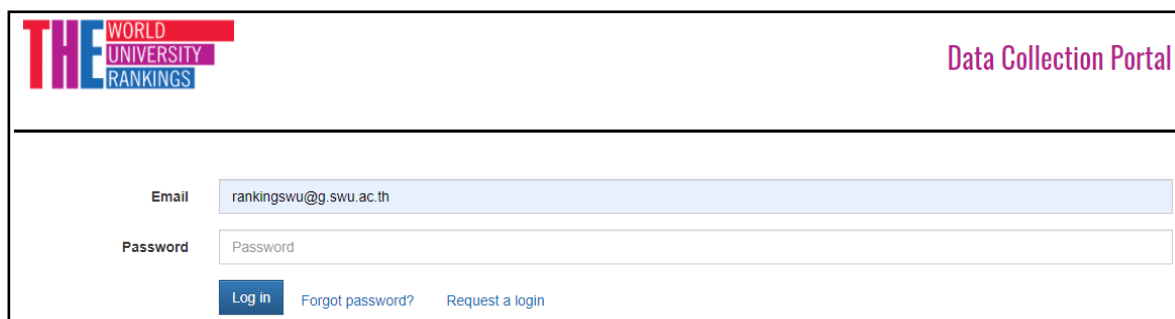
8.3 กรอกข้อมูลลงในระบบ ตามขั้นตอนดังต่อไปนี้

8.3.1 Times Higher Education World University Rankings



การกรอกข้อมูลลงในระบบของ Times Higher Education World University Rankings

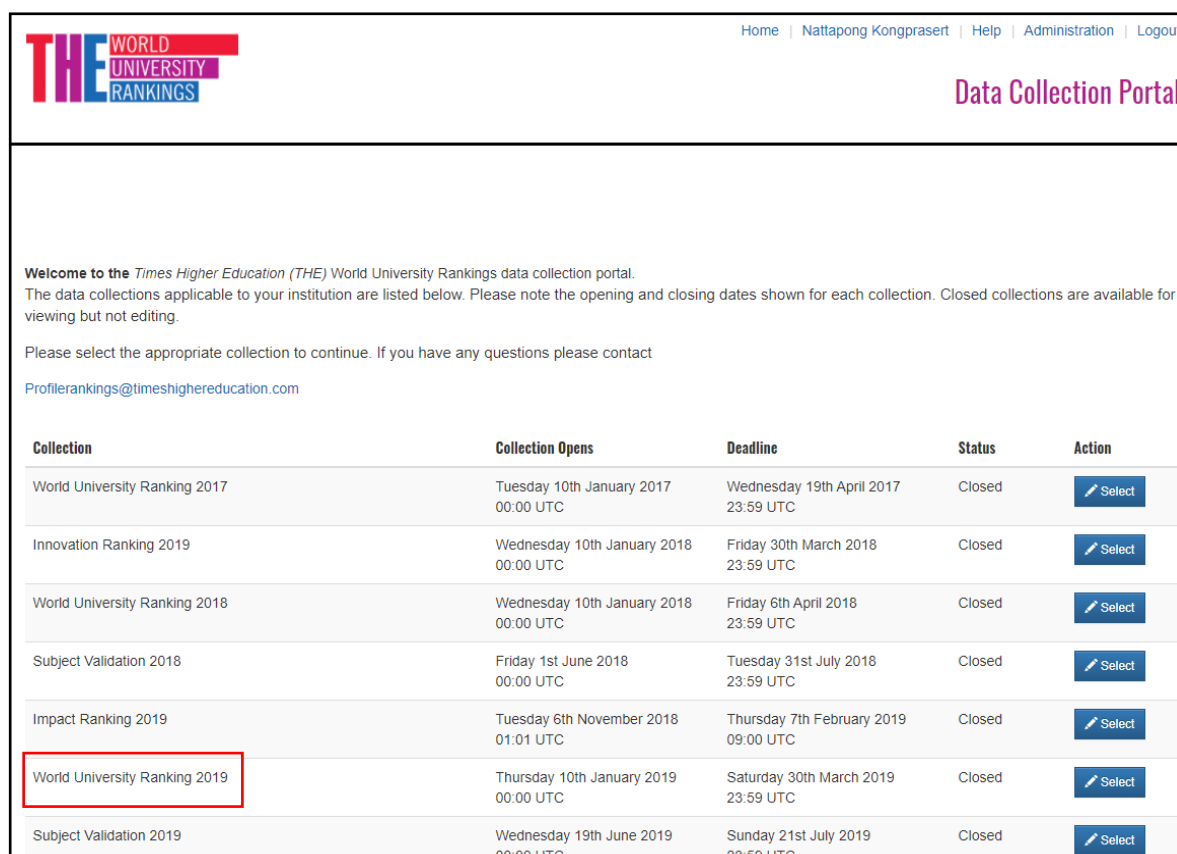
ชื่อระบบ:	Data Collection Portal
การใช้งาน:	Internet
URL:	https://www.timeshighereducation.com/wur/portal/login



ระบบเงื่อนไขการเข้าสู่ระบบ ดังนี้ รูปที่ 1

เงื่อนไข	คำอธิบาย
Email	rankingswu@g.swu.ac.th
Password	รหัสผ่าน

เมื่อกรอกเงื่อนไขแล้วคลิกปุ่ม [Log in](#) ระบบจะเข้าสู่หน้าจอการทำงาน ดังรูปที่ 2 และเลือก World University Ranking ปีที่ต้องการกรอก โดยคลิกปุ่ม [Select](#)



Welcome to the Times Higher Education (THE) World University Rankings data collection portal.
The data collections applicable to your institution are listed below. Please note the opening and closing dates shown for each collection. Closed collections are available for viewing but not editing.

Please select the appropriate collection to continue. If you have any questions please contact Profilerrankings@timeshighereducation.com

Collection	Collection Opens	Deadline	Status	Action
World University Ranking 2017	Tuesday 10th January 2017 00:00 UTC	Wednesday 19th April 2017 23:59 UTC	Closed	Select
Innovation Ranking 2019	Wednesday 10th January 2018 00:00 UTC	Friday 30th March 2018 23:59 UTC	Closed	Select
World University Ranking 2018	Wednesday 10th January 2018 00:00 UTC	Friday 6th April 2018 23:59 UTC	Closed	Select
Subject Validation 2018	Friday 1st June 2018 00:00 UTC	Tuesday 31st July 2018 23:59 UTC	Closed	Select
Impact Ranking 2019	Tuesday 6th November 2018 01:01 UTC	Thursday 7th February 2019 09:00 UTC	Closed	Select
World University Ranking 2019	Thursday 10th January 2019 00:00 UTC	Saturday 30th March 2019 23:59 UTC	Closed	Select
Subject Validation 2019	Wednesday 19th June 2019 00:00 UTC	Sunday 21st July 2019 23:59 UTC	Closed	Select

รูปที่ 2

กรอกข้อมูลในระบบมี 4 ขั้นตอนดังต่อไปนี้



➤ Enter institutional data

ตรวจสอบข้อมูลทั่วไปเกี่ยวกับสถาบัน เช่น ที่อยู่ URL เว็บไซต์ และคำอธิบายภารกิจหลักของสถาบัน หากข้อมูลไม่ถูกต้องให้ส่งอีเมลแจ้งไปที่ Profilerankings@timeshighereducation.com โดยใส่คำอธิบาย และพันธกิจของสถาบัน ต้องเป็นภาษาอังกฤษเท่านั้น

➤ Enter data

กรอกข้อมูลของมหาวิทยาลัย ทั้งในส่วนที่เป็น overall และ สาขาวิชา ให้ครบ 100 % และกด Save All Sections เพื่อบันทึกข้อมูลไว้ในระบบ หากข้อมูลใดที่มหาวิทยาลัยไม่พร้อมใช้งาน หรือไม่สามารถให้ข้อมูลได้ ให้คลิก dropdown เลือกคำว่า “Unavailable” และให้คำอธิบาย

Overall – This section is mandatory for all universities to complete 100%

In this section you should submit data about your institution as a whole. This is not an automatically calculated sum of categories. You are required to enter data manually.

ipeds subject mapping

Detailed Subject Mapping

ASCED DEEWR Mapping 2017

China subject mapping

English user guide

Arabic user guide

Mandarin user guide

German user guide

French user guide

Italian user guide

Japanese user guide

Korean user guide

Portuguese user guide

Russian user guide

Spanish user guide

Turkish user guide

	2017	2016
Number of academic staff (FTE) [†]	1279	1187
Number of academic staff of international/overseas origin (FTE) [†]	47	48
Number of academic staff that are female (FTE)	727	745
Number of research staff (FTE) [†]	2	6
Total number of students (FTE) [†]	22247	23105
Number of students of international/overseas origin (FTE) [†]	11	47
Number of students that are female (FTE)	14778	15159
Number of bachelors students	19510	19685
Number of masters students	2003	2454
Number of doctorate students	734	966
Number of Undergraduate Degrees awarded [†]	4197	3876
Number of Doctorates awarded [†]	170	129
Total institutional income [†]	THB 9680985814	THB 716896190836
Research income [†]	THB 307567914	THB 89479866
Research income from industry and commerce [†]	THB 174563276	THB 4015309

รูปที่ 3

Arts & Humanities 100%

If your institution does not teach the subject area, you should enter "No" in the "Subject applicable" field. Entering "No" tells us your institution does not teach the subject area.

	2017	2016
Department applicable? *	Yes	Yes
Number of academic staff (FTE) * †	200	147
Number of academic staff of international/overseas origin (FTE) *	32	33
Number of academic staff that are female (FTE)	97	96
Number of research staff (FTE) * †	0	0
Total number of students (FTE) *	4529	4683
Number of students of international/overseas origin (FTE) *	2	44
Number of students that are female (FTE)	2986	3361
Number of bachelors students	3997	3925
Number of masters students	380	637
Number of doctorate students	152	121
Number of Undergraduate Degrees awarded *	790	858
Number of Doctorates awarded * †	9	17
Total institutional income *	THB Data unavailable	THB Data withheld
	Use University data	
Research income * †	THB 10582540	THB 10515122
Research income from industry and commerce *	THB 5137900	THB Data withheld

รูปที่ 4


ตัวอย่างการกรอกข้อมูล สาขาวิชา


➤ Caveat statement

อธิบายเกี่ยวกับข้อมูลเพิ่มเติม

➤ Review, print and submit

ตรวจสอบความถูกต้องของข้อมูลก่อนส่งข้อมูล เมื่อกดส่งข้อมูลแล้วจะไม่สามารถแก้ไขได้

เมื่อกรอกข้อมูลครบถ้วนและตรวจสอบความถูกต้องเรียบร้อยแล้ว ให้คลิกปุ่ม Submit และหากต้องการดาวน์โหลดเพื่อเก็บข้อมูลที่กรอกไว้ ให้คลิกปุ่ม  Print ดังรูป



[Home](#) | [Nattapong Kongprasert](#) | [Select your language](#) | [Help](#) | [Administration](#) | [Logout](#)

World University Ranking 2022

Srinakharinwirot University

[Introduction](#)
[Institution Profile](#)
[Data](#)
[Notes](#)
[Review, print & submit](#)


Your submission has been sent for validation.

Please review your data and make your final submission. Thank you for your time and for your engagement with the THE World University Ranking 2022. 

Once you submit your data, you will not be able to make any revisions.

Profile

Name	Srinakharinwirot University		
Year of Foundation	1949		
Organisation Logo			
Address	114 Sukhumvit 23, Bangkok, 10110		
Telephone	+66 2 649 5000		
Country	Thailand		
Currency	THB		
Website	http://www.swu.ac.th/		
Description	Philosophy "Education is growth" is the equivalent of Balinese "Siksha Wirun Sum Patta". (ศึกษา วิรุณัฐ สม ปตฺตา) The five growth respects are: Growth of faith: trust in life, roles and one's own duty. Growth of sacred precepts: ethics and goodness. Growth of attentiveness: thoughtfulness and continuous learning. Growth of abandonment: generosity and kindness to others. Growth of wisdom: living, thinking, and doing with intellect.		
Mission Statement (in English)	Mission 1. To generate personnel development with quality and virtue for society through the learning process and a learning society. 2. To create quality, beneficial and sustainable research and innovation for national and international society. 3. To provide services with quality, awareness, and accountability for society. 4. To study, analyze and foster arts and culture. 5. To develop administration systems with quality and good governance.		
University Accrediting Body	Office of the Ministry of Higher Education, Science, Research and Innovation.		
Region	Bangkok		
Institutional Perimeter Inclusions			
Institutional Perimeter Exclusions			
Number of bachelors students	3441	3281	+5%
Number of masters students	770	702	+10%
Number of doctorate students	383	326	+17%
Number of exchange students going abroad (headcount)	0		-
Number of Undergraduate Degrees awarded *	503	522	-4%
Number of Doctorates awarded * †	41	46	-11%
Number of research Doctorates awarded * †	41	46	-11%
Number of professional Doctorates awarded * †	0	0	-
Total institutional income *	Use university data	Use University data	-
Research income * †	5,520,800	55,861,990	-90%
Research income from industry and commerce *	0	2,306,000	-100%

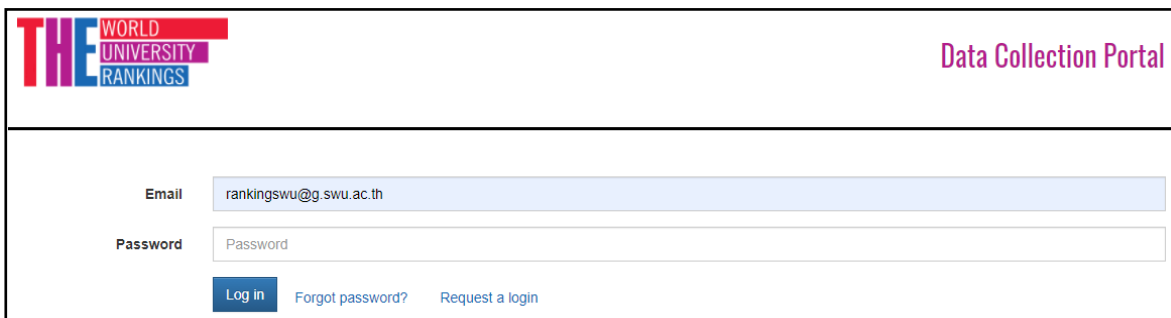


Copyright © 2022 The World Universities Insights Limited | [Terms & Conditions](#) | [Contact us](#)

8.3.2 Times Higher Education Impact Rankings

การกรอกข้อมูลลงในระบบของ Times Higher Education World University Rankings

ชื่อระบบ:	Data Collection Portal
การใช้งาน:	Internet
URL:	https://www.timeshighereducation.com/wur/portal/login

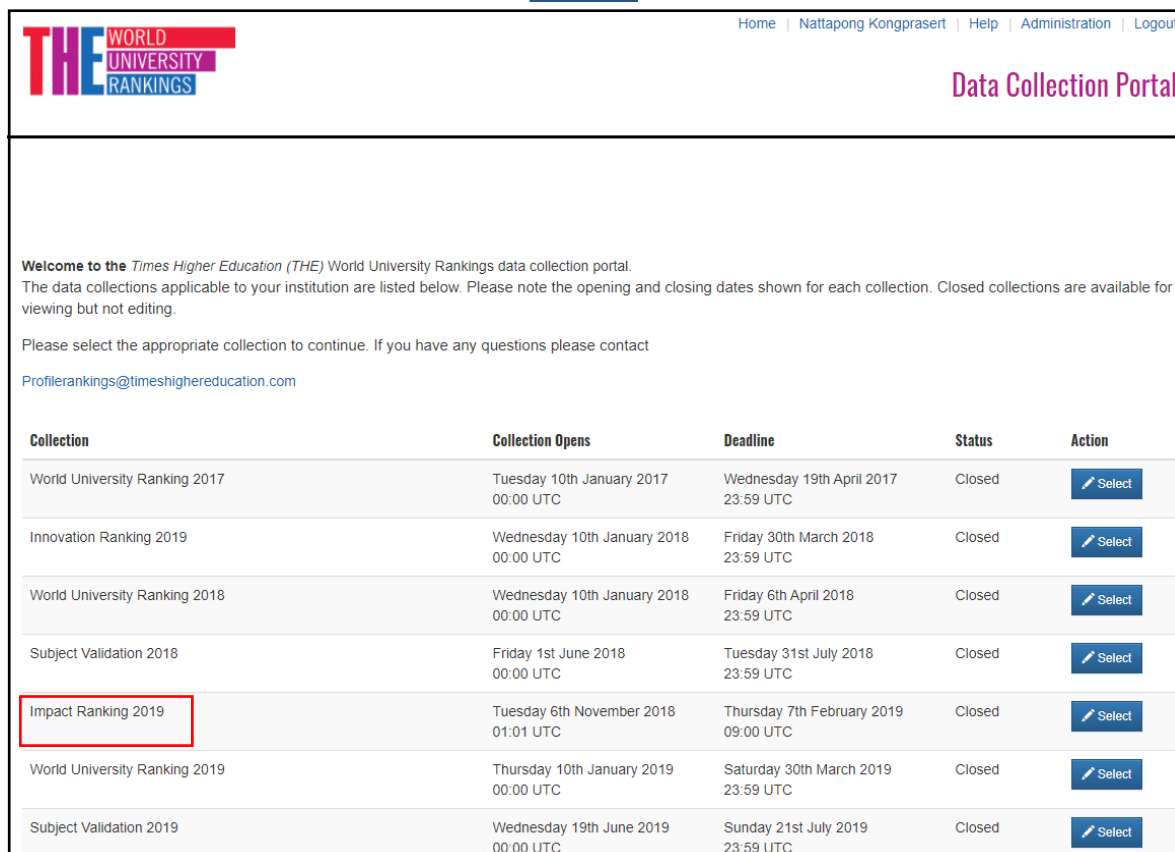


รูปที่ 6

ระบุเงื่อนไขการเข้าสู่ระบบ ดังนี้

เงื่อนไข	คำอธิบาย
Email	rankingswu@g.swu.ac.th
Password	รหัสผ่าน

เมื่อกรอกเงื่อนไขแล้วคลิกปุ่ม [Log in](#) ระบบจะเข้าสู่หน้าจอการทำงาน ดังรูปที่ 2 และเลือก Impact Ranking ปีที่ต้องการกรอกโดย [Select](#) คลิกปุ่ม



Welcome to the Times Higher Education (THE) World University Rankings data collection portal.
The data collections applicable to your institution are listed below. Please note the opening and closing dates shown for each collection. Closed collections are available for viewing but not editing.

Please select the appropriate collection to continue. If you have any questions please contact
Profilerankings@timeshighereducation.com

Collection	Collection Opens	Deadline	Status	Action
World University Ranking 2017	Tuesday 10th January 2017 00:00 UTC	Wednesday 19th April 2017 23:59 UTC	Closed	Select
Innovation Ranking 2019	Wednesday 10th January 2018 00:00 UTC	Friday 30th March 2018 23:59 UTC	Closed	Select
World University Ranking 2018	Wednesday 10th January 2018 00:00 UTC	Friday 6th April 2018 23:59 UTC	Closed	Select
Subject Validation 2018	Friday 1st June 2018 00:00 UTC	Tuesday 31st July 2018 23:59 UTC	Closed	Select
Impact Ranking 2019	Tuesday 6th November 2018 01:01 UTC	Thursday 7th February 2019 09:00 UTC	Closed	Select
World University Ranking 2019	Thursday 10th January 2019 00:00 UTC	Saturday 30th March 2019 23:59 UTC	Closed	Select
Subject Validation 2019	Wednesday 19th June 2019 00:00 UTC	Sunday 21st July 2019 23:59 UTC	Closed	Select

รูปที่ 7

กรอกข้อมูลลงในระบบมี 4 ขั้นตอนดังต่อไปนี้

1. ระบบจะแสดงหน้าจอให้เลือก SDGs ที่ต้องการเข้าร่วม โดย มศว เข้าร่วมทั้ง 17 SDGs
 2. ขั้นตอนการกรอกข้อมูล แบ่งออกเป็น
 - 2.1 อ่านข้อคำถามแต่ละข้อ
 - 2.2 สามารถตอบคำถาม ได้ 2 แบบ คือ เชิงปริมาณโดยกรอกเป็นค่าตัวเลข และเชิงคุณภาพ โดยกรอกเป็นคำอธิบาย พร้อมแนบรายการหลักฐานซึ่งสามารถเป็น URL หรือแนบไฟล์ PDF ได้
- ดังรูป

No Poverty (SDG 1)		
Name	Value	Year on year change from 2021
Proportion of students receiving financial aid to attend university because of poverty		
Number of students	26,588	8%
Number of low income students receiving financial aid	9,222	174%
University anti-poverty programmes		
Does your university as a body have targets to admit students who fall into the bottom 20% of household income group (or a more tightly defined target) in the country? (domestic)	Yes	-
Evidence	Evidence url: http://studentaffairs.op.swu.ac.th/Default.aspx?tabid=7931&ArtMid=19400&ArticleID=17711	
Comment	SWU has targets to admit students who fall into the bottom 20% of household income group.	
Does your university as a body have graduation/completion targets for students who fall into the bottom 20% of household income group (or a more tightly defined target) in the country? (domestic)	Yes	-
Evidence	Evidence url: http://studentaffairs.op.swu.ac.th/Default.aspx?tabid=7931&ArtMid=19400&ArticleID=17711	
Comment	SWU has graduation/completion targets for students who fall into the bottom 20% of household income group.	
Does your university as a body provide support (e.g. food, housing, transportation, legal services) for students from low income families to enable them to complete university?	free, subsidised	-
Evidence	Evidence url: http://studentaffairs.op.swu.ac.th/Default.aspx?tabid=7931&ArtMid=19400&ArticleID=17711 Evidence url: https://www.studentloan.or.th/index.php	

รูปที่ 8

3. แนบ Link หลักฐานในช่อง Evidence url: ดังรูป

Zero Hunger (SDG 2)		
Name	Value	Year on year change from 2021
Campus Food Waste: 2019		
Does your university as a body measure the amount of food waste generated from food served within the university? If food provision is outsourced this will include requiring this data to be tracked.	whole university	-
Evidence	Evidence url: https://green.swu.ac.th/waste	
Comment	Srinakharinwirot University has the Sustainable Development Office to measure the amount of food waste generated from food served within the university.	
Total food waste	58mt	49%
Number of campus population	32,580	8%

รูปที่ 9

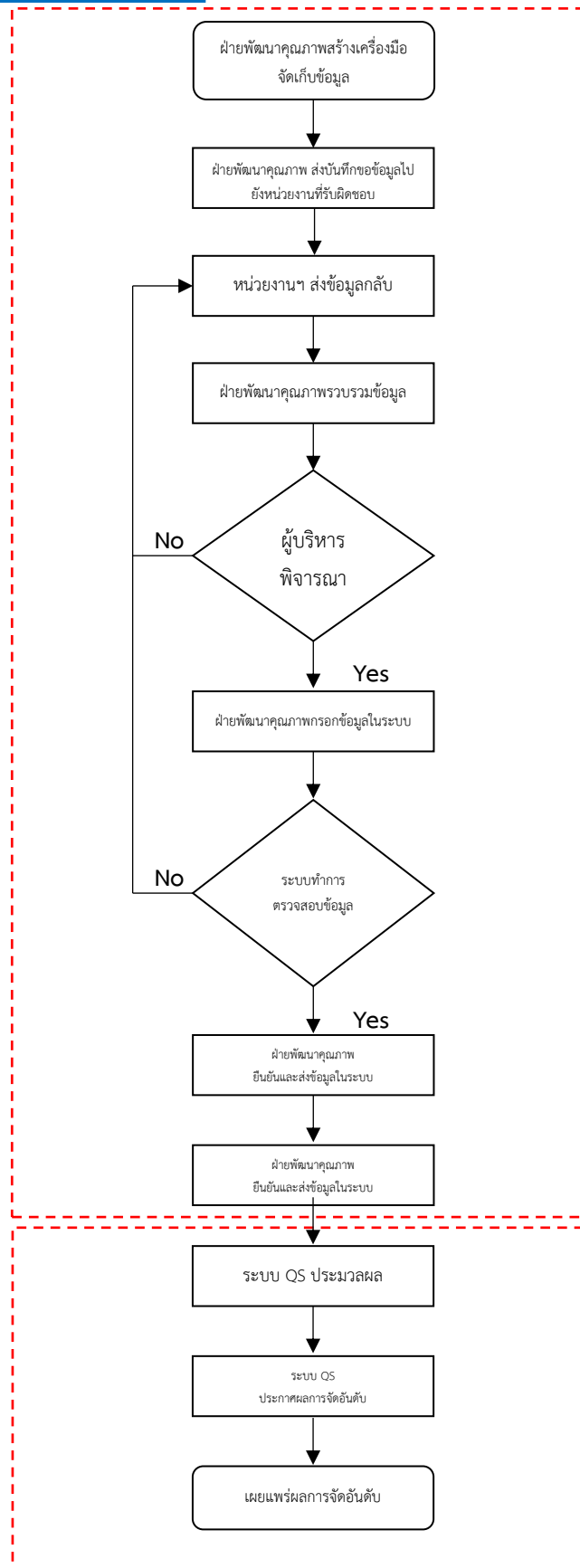
4. เมื่อกรอกข้อมูลครบแล้ว สามารถตรวจสอบข้อมูลก่อนการ Submit โดยเลือกที่เมนู Review, Print & Submit โดยในหน้านี้จะปรากฏข้อมูลทั้งหมดที่มหาวิทยาลัยกรอกทั้งหมด พร้อมการเปรียบเทียบความแตกต่างจากปีที่ผ่านมา ดังรูป

Industry, Innovation and Infrastructure (SDG 9)			Print	Edit
Name	Value	Year on year change from 2021		
University spin offs				
Number of university spin-offs	0	NaN%		
Research income from industry : 2019				
Research income from industry and commerce: Total	฿279,575,900	-16%		
Research income from industry and commerce by subject area: STEM	฿129,320,826	25%		
Research income from industry and commerce by subject area: Medicine	฿25,124,973	-46%		
Research income from industry and commerce by subject area: Arts & Humanities / Social Sciences	฿125,130,100	-32%		
Number of employees	5,992	-		
Number of academic staff	1,321	-		
Number of academic staff by subject area: STEM	253	-11%		
Number of academic staff by subject area: Medicine	78	-86%		
Number of academic staff by subject area: Arts & Humanities / Social Sciences	990	100%		

รูปที่ 10

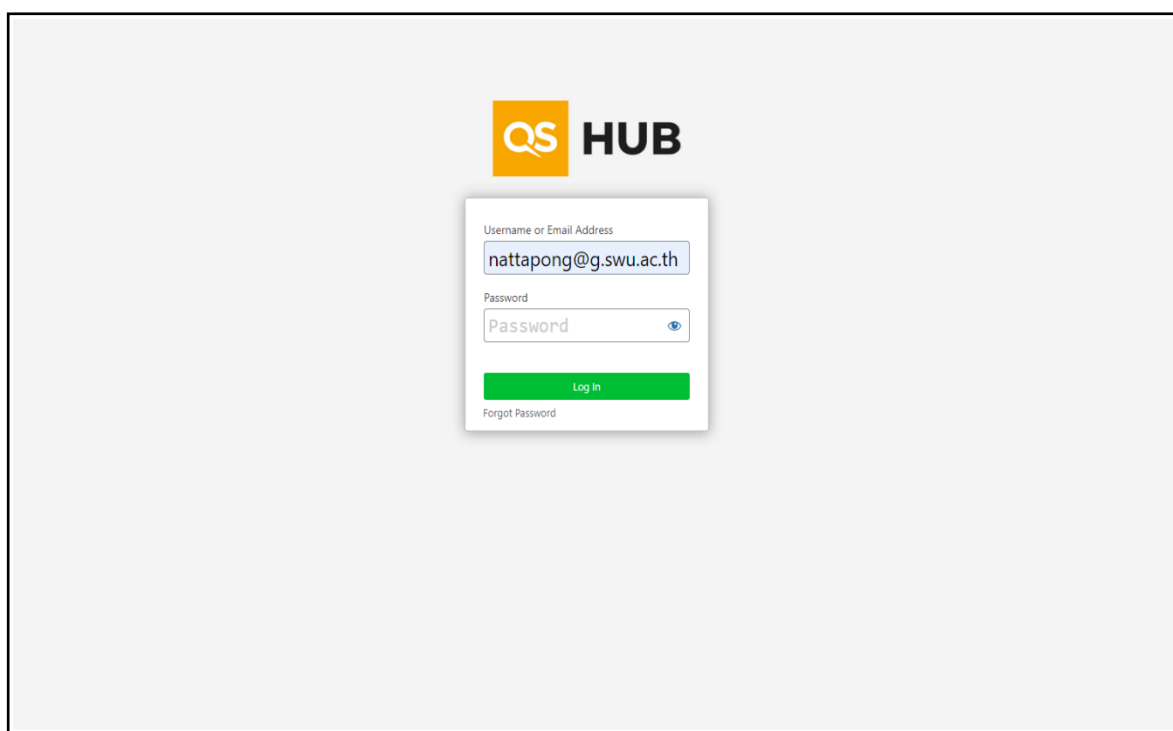
5. เมื่อตรวจสอบเรียบร้อยแล้วคลิกปุ่ม Submit เพื่อส่งข้อมูลเข้าระบบ

8.3.3 QS World University Rankings



การกรอกข้อมูลลงในระบบของ QS World University Rankings

ชื่อระบบ:	QS Hub
การใช้งาน:	Internet
URL:	https://qs-hub2.qs.com/wp-login.php



รูปที่ 11

ระบุเงื่อนไขการเข้าสู่ระบบ ดังนี้

เงื่อนไข	คำอธิบาย
Email	nattapong@g.swu.ac.th
Password	รหัสผ่าน

เมื่อกรอกเงื่อนไขแล้วคลิกปุ่ม
สู่หน้าจอการทำงาน ดังรูปที่ 12



ระบบจะเข้า

เมื่อ login เข้าสู่ระบบแล้ว จะปรากฏหน้า Institution Details ตรวจสอบข้อมูลของสถาบัน

The screenshot shows the 'General Details' section of the QS HUB interface. The institution name is 'Srinakharinwirot University' and the foundation year is '1949'. There is a section for 'Current Logo' and 'Upload Logo'. Below this is a 'Campuses' section with a table listing campus details. The table has columns for Campus Name, Address, Postcode, Town/City, Latitude, Longitude, Country, Region, and Primary Campus. The first row shows '114 Sukhumvit 23, Bangkok, TH'.

รูปที่ 12

หน้าจอ General Details

คลิกเลือก Statistics >> QS World University Rankings >> Asia เพื่อดำเนินการกรอกข้อมูล และคลิก Save เพื่อบันทึกข้อมูล

The screenshot shows the 'Statistics' page for 'QS World University Rankings: Asia'. The page has a sidebar with navigation options. The main content area shows a table for 'Faculty Staff' with columns for 'Prev. Submitted Data', 'Full Time', 'Part Time', 'HC', 'FTE', 'Est.', and 'Status'. The table has two rows: 'Faculty Staff' and 'Faculty Staff (Male)'. The 'Status' column shows 'Accepted' (green checkmark) for the first row and 'Rejected' (red X) for the second row.

รูปที่ 13

หน้าจอ QS World University Rankings: Asia

สถานะของข้อมูลจะปรากฏตามสัญลักษณ์ ดังนี้

- ✓ Accepted หมายถึง ได้รับการตรวจสอบและยืนยันข้อมูลจาก QS แล้ว
- ✗ Rejected หมายถึง ปฏิเสธข้อมูล
- ⌚ Pending หมายถึง อยู่ระหว่างดำเนินการ
- ❓ Queried หมายถึง ต้องการข้อมูลเพิ่มเติม ซึ่งทาง QS จะส่งอีเมลสอบถามมายังผู้ประสานงาน

QS World University Rankings: Asia

Institutions / Statistics / Data submission / QS World University Rankings: Asia

← Back to landing page Asia

Accepted Rejected Pending Queried No Status

The QS Asia Ranking highlights the best universities in this region. Please see [here](#) for full details.
[Click Here For Definitions & Guidelines](#)

☆ Please note that indicators below with this symbol ↔ will automatically update if that indicator also appears in other QS rankings forms

☆ If your submitted numbers are the same as your previous year's, please select the indicator and click on SAVE. There is no need to edit the field. This must be done for every indicator that you wish to use previous year's data for.

☆ Please complete as much information as you can provide. This strengthens the validity of our analysis, and the integrity of the insights we can provide.

Faculty Staff	Prev. Submitted Data	Full Time	Part Time	HC	FTE	Est.	Status
Faculty Staff ↔		1473	0	1473	1473		Accepted
Faculty Staff (Male) ↔		616	0	616	616		Pending
International Faculty Staff ↔		24	0	24	24		Accepted
Staff with PhD ↔		1218	0	1218	1218		Accepted

Students - Undergraduate	Prev. Submitted Data	Full Time	Part Time	HC	FTE	Est.	Status
Undergraduate Students ↔		24684	0	24684	24684		Pending
Undergraduate International Students ↔		42	0	42	42		Pending
Undergraduate Exchange Students - Inbound ↔		15	0	15	15		Pending
Undergraduate Exchange Students - Outbound ↔		42	0	42	42		Pending
Undergraduate Students - First Year ↔		6215	0	6215	6215		Pending
Student Retention Rate (in %) ↔		87.35					Pending
Completion Rate (in %) ↔		81.7					Pending

รูปที่ 14
ตัวอย่างสัญลักษณ์ของ Status

แต่ละหัวข้อ จะมี definition อธิบาย และประวัติการดำเนินการ ซึ่งอยู่ในเมนูด้านขวา
 หากต้องการดูคำอธิบาย ให้คลิกที่หัวข้อนั้น ๆ ขึ้นแถบสีเขียว

QS HUB

Srinakharinwirot University Help Asst.Prof.Dr. K...

QS World University Rankings: Asia

Institutions / Statistics / Data submission / QS World University Rankings: Asia

← Back to landing page Asia

Accepted Rejected Pending Queried No Status

The world's most extensive source of comparative, expert data about Asia's universities. Over 600 institutions across the continent are evaluated. [Download Guideline](#)

☆ Please note that indicators below with an asterisk (*) will automatically update if that indicator also appears in other QS rankings

Faculty Staff	Full Time	Part Time	Headcount	FTE	Estimate	Status
Faculty Staff *	38	0	38	38		Accepted
International Faculty Staff *	0	0	0	0		Pending
Visiting International Faculty Staff - Outbound *	0	0	0	0		Pending
Visiting International Faculty Staff - Inbound *	0	0	0	0		Pending
Staff with PhD *	1065	0	1065	1065		Accepted

Students - Undergraduate	Full Time	Part Time	Headcount	FTE	Estimate	Status
Undergraduate Students *	22733	0	22733	22733		Accepted
Undergraduate Exchange Students - Inbound *	0	60	60	20		Accepted
Undergraduate International Students *	40	0	40	40		Accepted
Undergraduate Exchange Students - Outbound *	0	45	45	15		Accepted
Undergraduate Students - First Year *	9199	0	9199	9199		Pending

Students - Graduate / Postgraduate	Full Time	Part Time	Headcount	FTE	Estimate	Status
Graduate/Postgraduate Students *	811	2256	3067	1563		Accepted
Graduate/Postgraduate Inbound Exchange Students *	0	0	0	0		Accepted
Graduate/Postgraduate International Students *	32	0	32	32		Accepted

Staff with PhD

Definition History Messages Notes

Number of academic faculty staff working at your institution during the last annual reporting period⁽¹⁾ that have been awarded a PhD or equivalent terminal degree⁽²⁾

(1) The annual reporting period is the last complete academic, financial or calendar year. Please supply whichever is easier to collect.

(2) A terminal degree is the highest academic qualification in a given field.

status

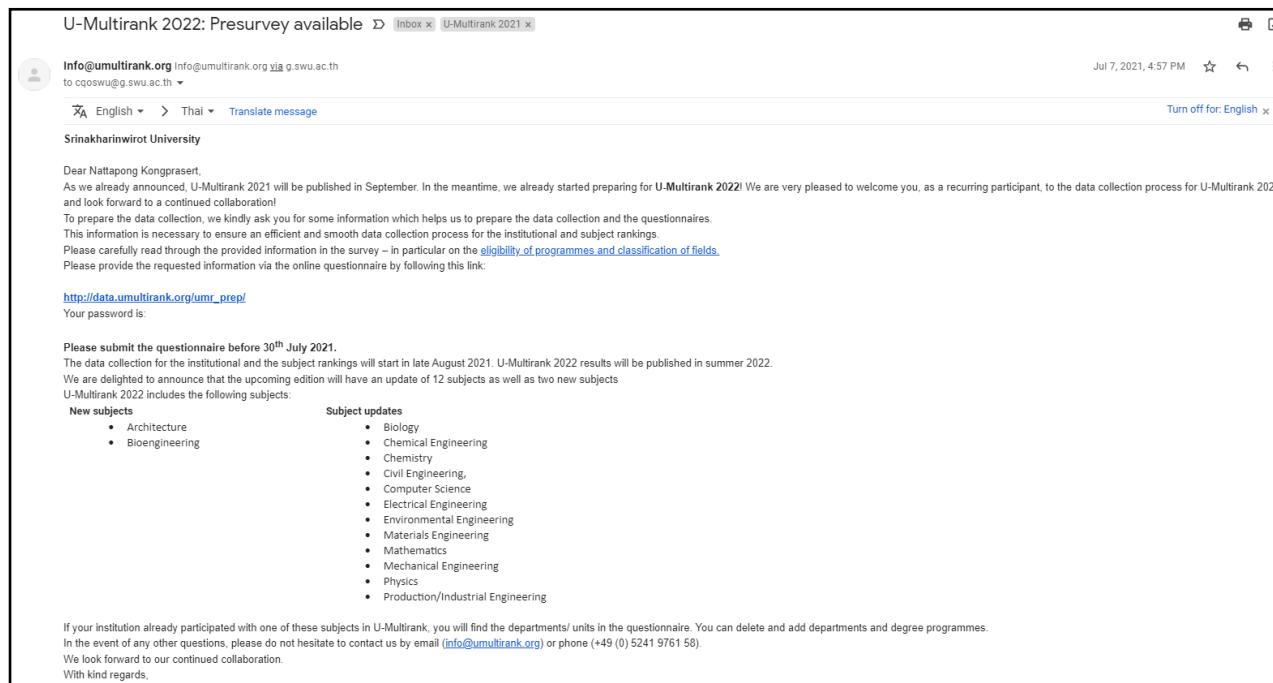
definition

รูปที่ 15
หน้าจอกรอกข้อมูล

8.3.4 U-Multirank

1. U-Multirank Presurvey

ฝ่ายพัฒนาคุณภาพจะได้รับ Email ที่มี URL แนบ ให้ทางมหาวิทยาลัยดำเนินการเข้าระบบเพื่อกรอกข้อมูล ดังรูป

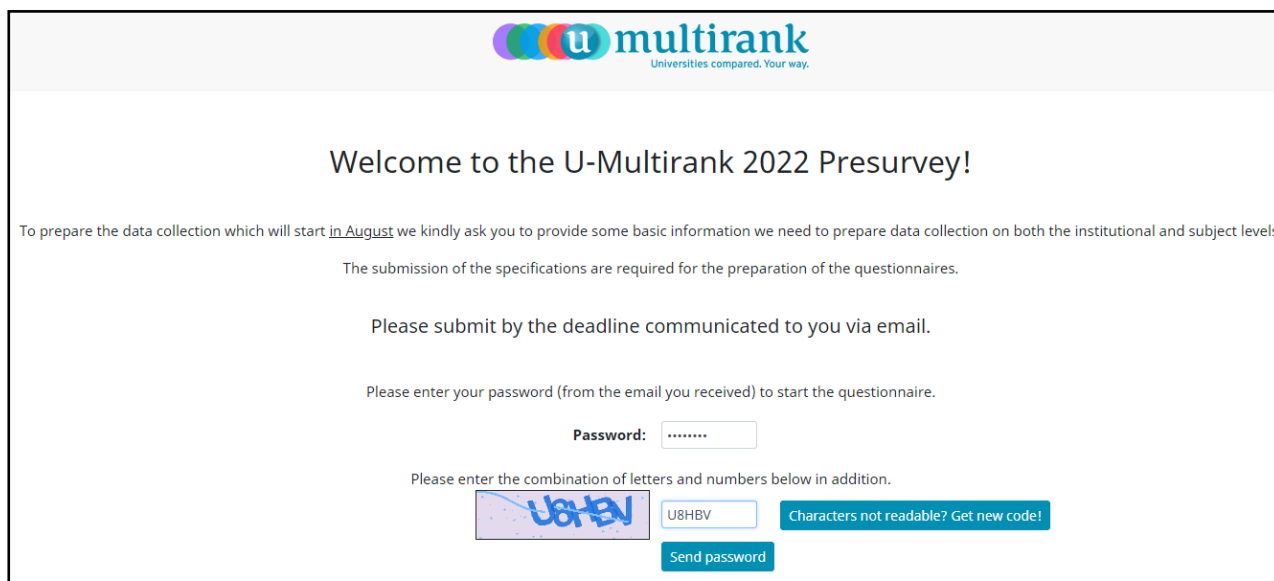


รูปที่ 16

โดยฝ่ายพัฒนาคุณภาพจะต้องดำเนินการ ดังต่อไปนี้

- 1) กำหนดหลักสูตรที่จะกรอกข้อมูล โดยพิจารณาจากหลักสูตรที่ตรงตามสาขาที่ระบบกำหนด
- 2) ประสานขอและตรวจสอบข้อมูลจากหลักสูตร ได้แก่ ชื่อภาษาอังกฤษของหลักสูตร ชื่อภาษาอังกฤษของคณะที่สังกัด จำนวนนิสิตในปีการศึกษาที่เข้าร่วมการจัดอันดับ และวันที่เริ่มเปิดใช้หลักสูตร
- 3) พิจารณาข้อมูลพื้นฐานของหลักสูตรที่หลักสูตรส่งมาให้ ทั้งนี้หากจำนวนนิสิตในหลักสูตรใดมีจำนวนนิสิตน้อยกว่า 10 คน จะไม่สามารถเข้าร่วมการจัดอันดับได้ และหลักสูตรต้องมีการเปิดดำเนินการมาไม่น้อยกว่า 1 ปี

คลิก URL ดังแนบ (รูปที่ 16) หน้าจอจะแสดงระบบกรอกข้อมูล หรือ Welcome to the U-Multirank 2022 Presurvey! ดังรูป



u multirank
Universities compared. Your way.

Welcome to the U-Multirank 2022 Presurvey!

To prepare the data collection which will start in August we kindly ask you to provide some basic information we need to prepare data collection on both the institutional and subject levels.

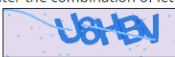
The submission of the specifications are required for the preparation of the questionnaires.

Please submit by the deadline communicated to you via email.

Please enter your password (from the email you received) to start the questionnaire.

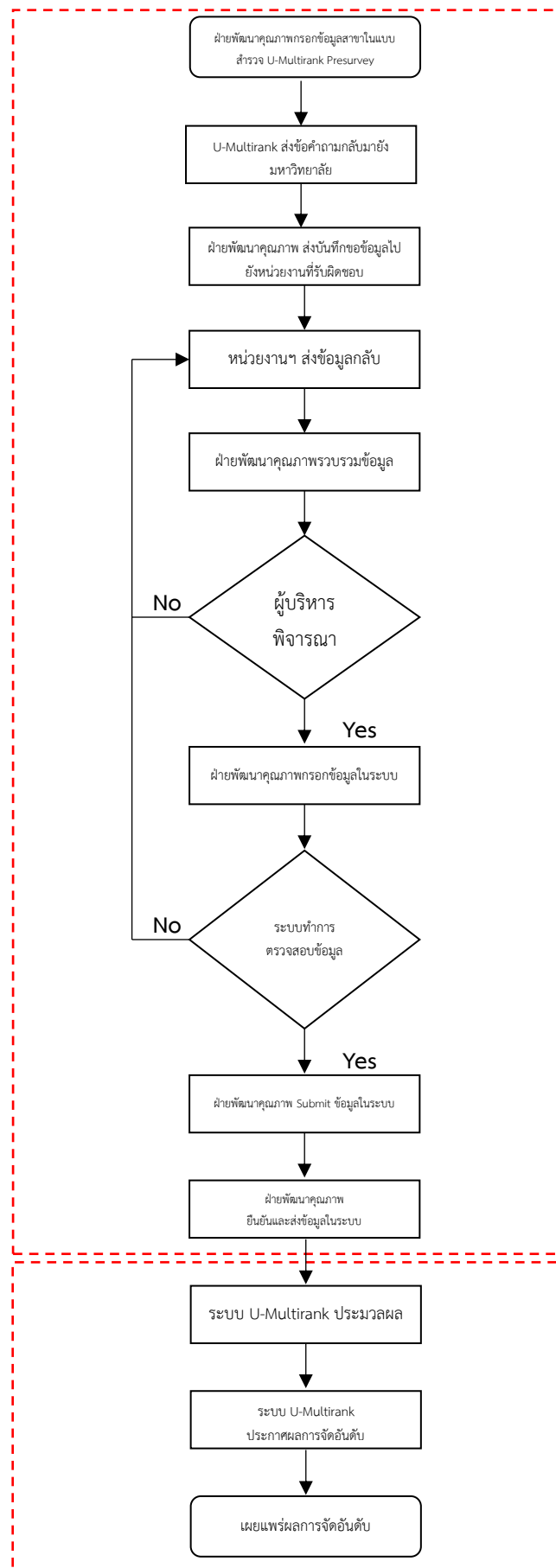
Password:

Please enter the combination of letters and numbers below in addition.

 [Characters not readable? Get new code!](#)

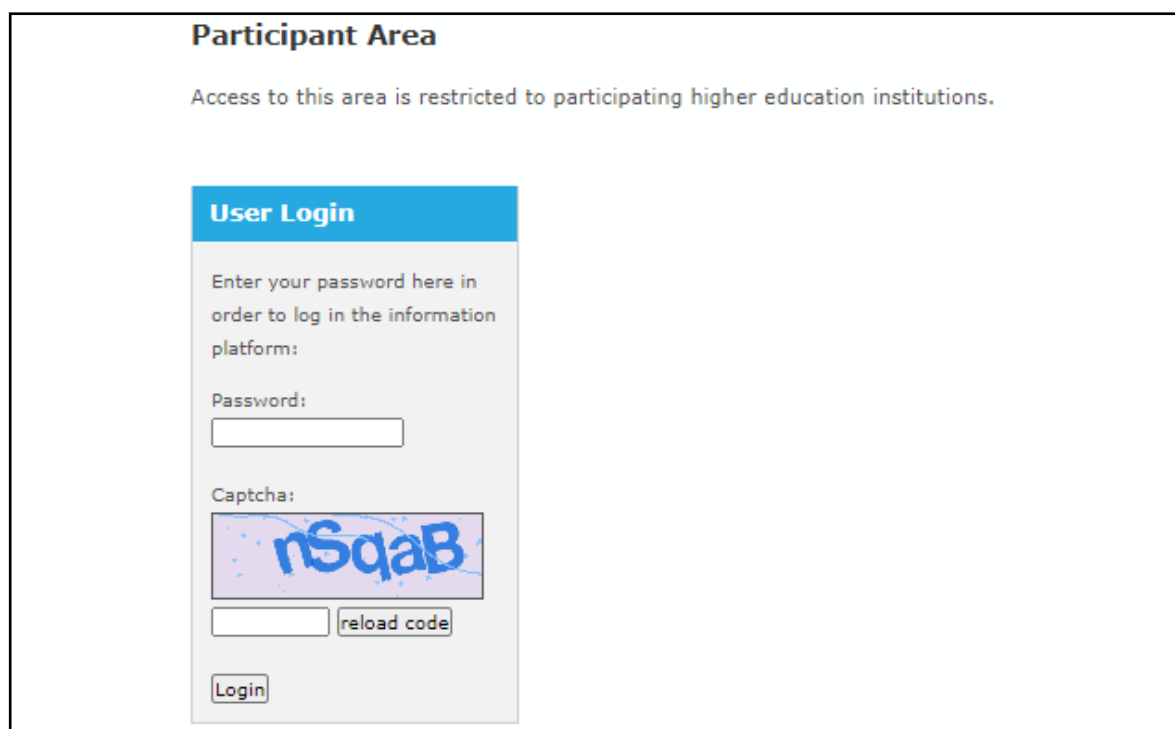
รูปที่ 17

2. Institutional Questionnaire



การกรอกข้อมูลลงในระบบของ Data collection institutional ranking

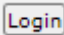
ชื่อระบบ:	Information of data collection
การใช้งาน:	Internet
URL:	https://data.umultirank.org/umr_infoportal/infoportal/index.php?js=1

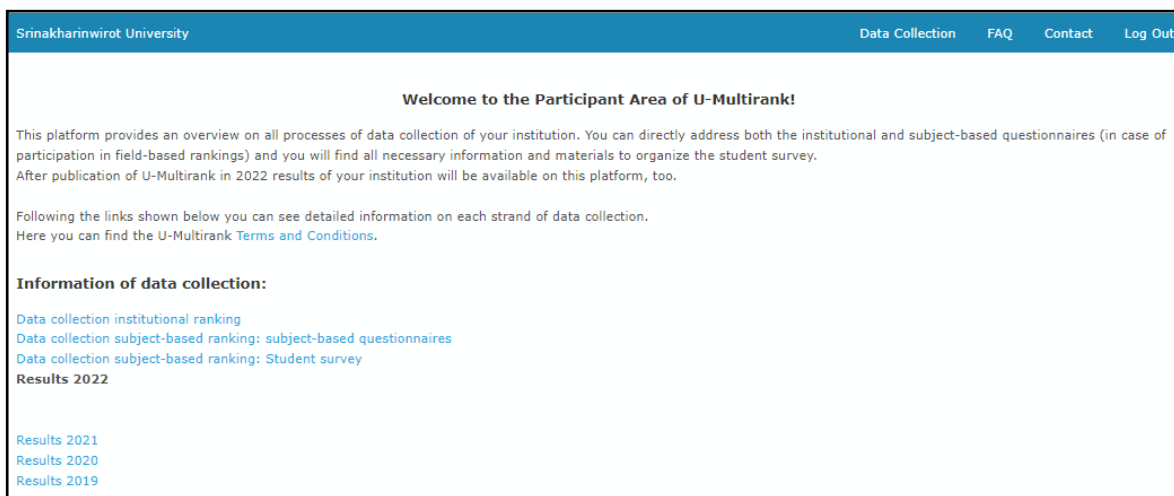


รูปที่ 18

ระบุเงื่อนไขการเข้าสู่ระบบ ดังนี้

เงื่อนไข	คำอธิบาย
Password	รหัสผ่าน

เมื่อกรอกเงื่อนไขแล้วคลิกปุ่ม  ระบบจะเข้าสู่หน้าจอการทำงาน ดังรูปที่ 19



Srinakharinwirot University Data Collection FAQ Contact Log Out

Welcome to the Participant Area of U-Multirank!

This platform provides an overview on all processes of data collection of your institution. You can directly address both the institutional and subject-based questionnaires (in case of participation in field-based rankings) and you will find all necessary information and materials to organize the student survey. After publication of U-Multirank in 2022 results of your institution will be available on this platform, too.

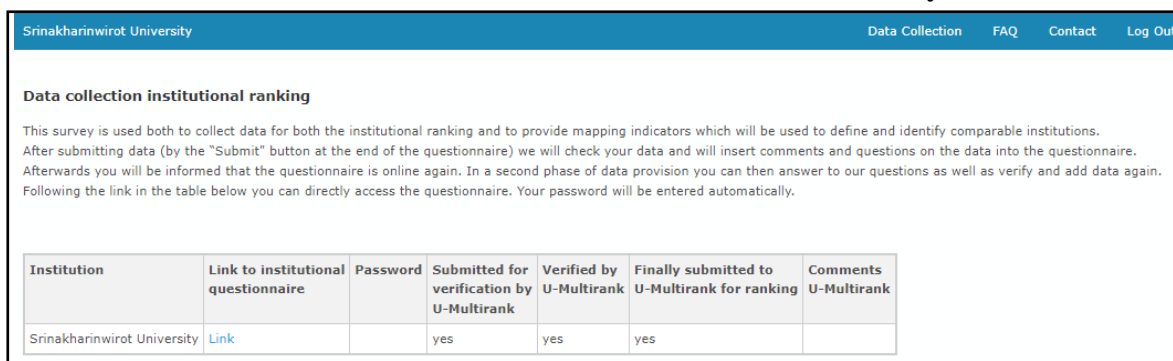
Following the links shown below you can see detailed information on each strand of data collection. Here you can find the U-Multirank [Terms and Conditions](#).

Information of data collection:

[Data collection institutional ranking](#)
[Data collection subject-based ranking: subject-based questionnaires](#)
[Data collection subject-based ranking: Student survey](#)
[Results 2022](#)
[Results 2021](#)
[Results 2020](#)
[Results 2019](#)

รูปที่ 19

คลิก [Data collection institutional ranking](#) ระบบจะแสดงหน้าจอ ดังรูปที่ 20



Srinakharinwirot University Data Collection FAQ Contact Log Out

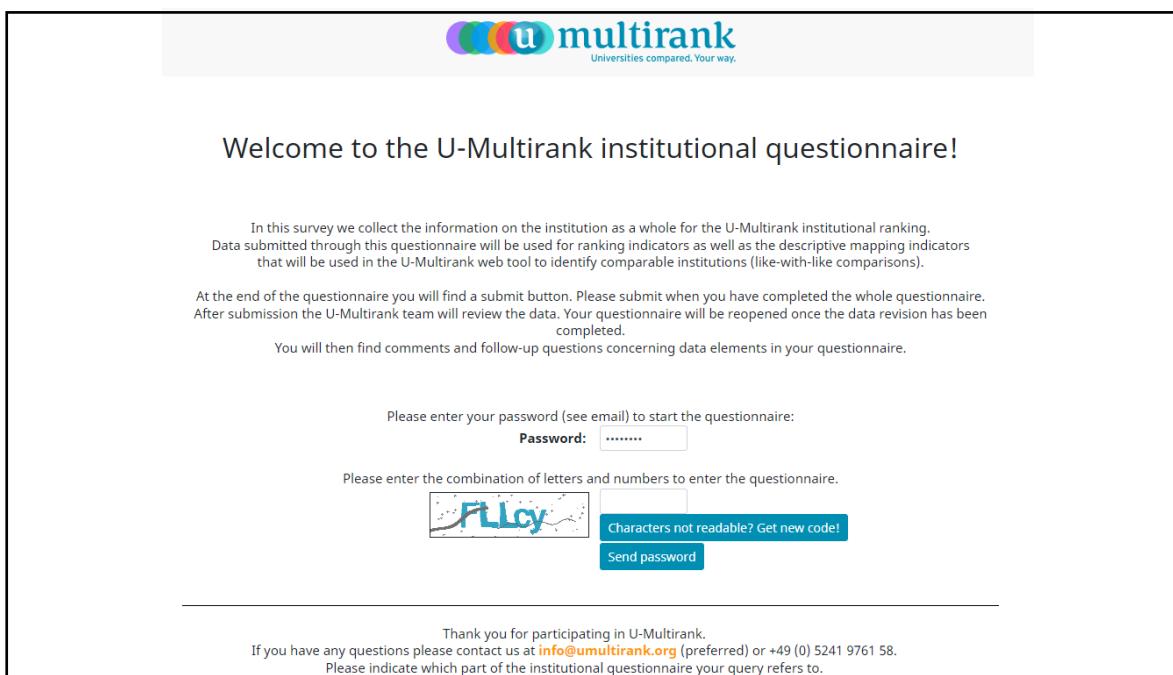
Data collection institutional ranking


This survey is used both to collect data for both the institutional ranking and to provide mapping indicators which will be used to define and identify comparable institutions. After submitting data (by the "Submit" button at the end of the questionnaire) we will check your data and will insert comments and questions on the data into the questionnaire. Afterwards you will be informed that the questionnaire is online again. In a second phase of data provision you can then answer to our questions as well as verify and add data again. Following the link in the table below you can directly access the questionnaire. Your password will be entered automatically.

Institution	Link to institutional questionnaire	Password	Submitted for verification by U-Multirank	Verified by U-Multirank	Finally submitted to U-Multirank for ranking	Comments U-Multirank
Srinakharinwirot University	Link		yes	yes	yes	

รูปที่ 20

คลิก [Link](#) และกรอก Password ที่ปรากฏ ระบบจะแสดงหน้าจอ ดังรูปที่ 21



 **multirank**
Universities compared. Your way.


Welcome to the U-Multirank institutional questionnaire!

In this survey we collect the information on the institution as a whole for the U-Multirank institutional ranking. Data submitted through this questionnaire will be used for ranking indicators as well as the descriptive mapping indicators that will be used in the U-Multirank web tool to identify comparable institutions (like-with-like comparisons).

At the end of the questionnaire you will find a submit button. Please submit when you have completed the whole questionnaire. After submission the U-Multirank team will review the data. Your questionnaire will be reopened once the data revision has been completed.

You will then find comments and follow-up questions concerning data elements in your questionnaire.

Please enter your password (see email) to start the questionnaire:
Password:

Please enter the combination of letters and numbers to enter the questionnaire.


[Characters not readable? Get new code!](#)
[Send password](#)

Thank you for participating in U-Multirank.
 If you have any questions please contact us at info@umultirank.org (preferred) or +49 (0) 5241 9761 58.
 Please indicate which part of the institutional questionnaire your query refers to.

รูปที่ 21

กรอกข้อมูลลงในทุกข้อคำถามโดยสามารถอ่านรายละเอียดของแต่ละรายการได้โดยคลิกที่เครื่องหมาย **[?]** และสามารถระบุคำอธิบายเพิ่มเติมได้ที่ **Comments:** ดังรูป

Programmes

In some higher education systems the **standard period of study differs by discipline** (e.g. engineering programmes are longer than those in the humanities) or level (honours bachelor programmes are longer than standard bachelor programmes). At the request of a number of participating institutions we offer the option of indicating different durations for standard and longer bachelor and master programmes. This makes reporting more convenient and enables a better calculation of graduation rates.

4 Please provide the following information on **degree programmes** offered in 2020. **[?]**

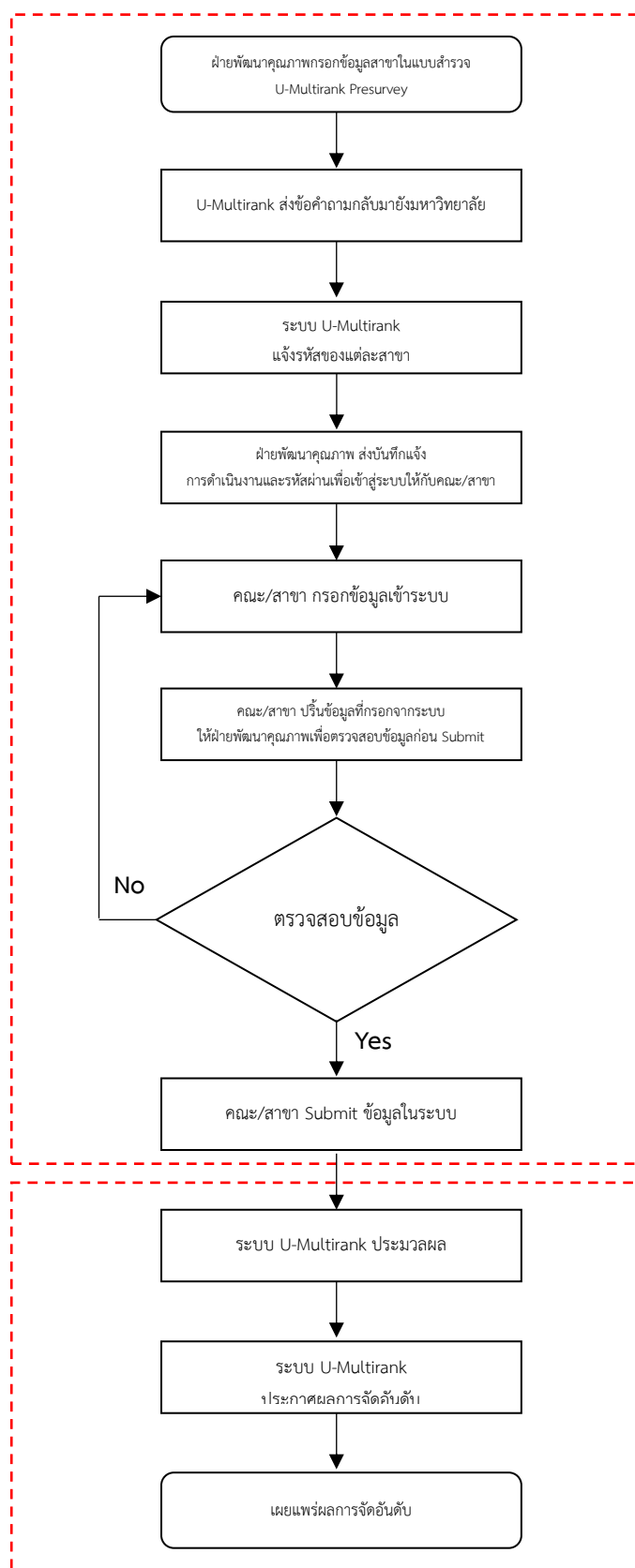
	Total number of degree programmes offered [?]	Standard period of study in years [?]	thereof the number of...		Data not available
			programmes offered in a foreign language [?]	programmes offered fully online [?]	
Short degree [?]	<input type="text" value="2"/>	two years	<input type="text" value="0"/>	<input type="text" value="0"/>	<input type="checkbox"/>
Bachelor_I [?]	<input type="text" value="85"/>	4 years	<input type="text" value="8"/>	<input type="text" value="0"/>	<input type="checkbox"/>
Bachelor_II [?]	<input type="text" value="0"/>	If offered, please choose...	<input type="text" value="0"/>	<input type="text" value="0"/>	<input type="checkbox"/>
Bachelor part-time [?]	<input type="text" value="0"/>	If offered, please choose...	<input type="text" value="0"/>	<input type="text" value="0"/>	<input type="checkbox"/>
Master_I [?]	<input type="text" value="60"/>	2 years	<input type="text" value="1"/>	<input type="text" value="0"/>	<input type="checkbox"/>
Master_II [?]	<input type="text" value="0"/>	If offered, please choose...	<input type="text" value="0"/>	<input type="text" value="0"/>	<input type="checkbox"/>
Master part-time [?]	<input type="text" value="0"/>	If offered, please choose...	<input type="text" value="0"/>	<input type="text" value="0"/>	<input type="checkbox"/>
Long first degree [?]	<input type="text" value="5"/>	6 years	<input type="text" value="2"/>	<input type="text" value="0"/>	<input type="checkbox"/>
Doctorate/PhD [?]	<input type="text" value="37"/>	3 years	<input type="text" value="0"/>	<input type="text" value="0"/>	<input type="checkbox"/>

Comments:

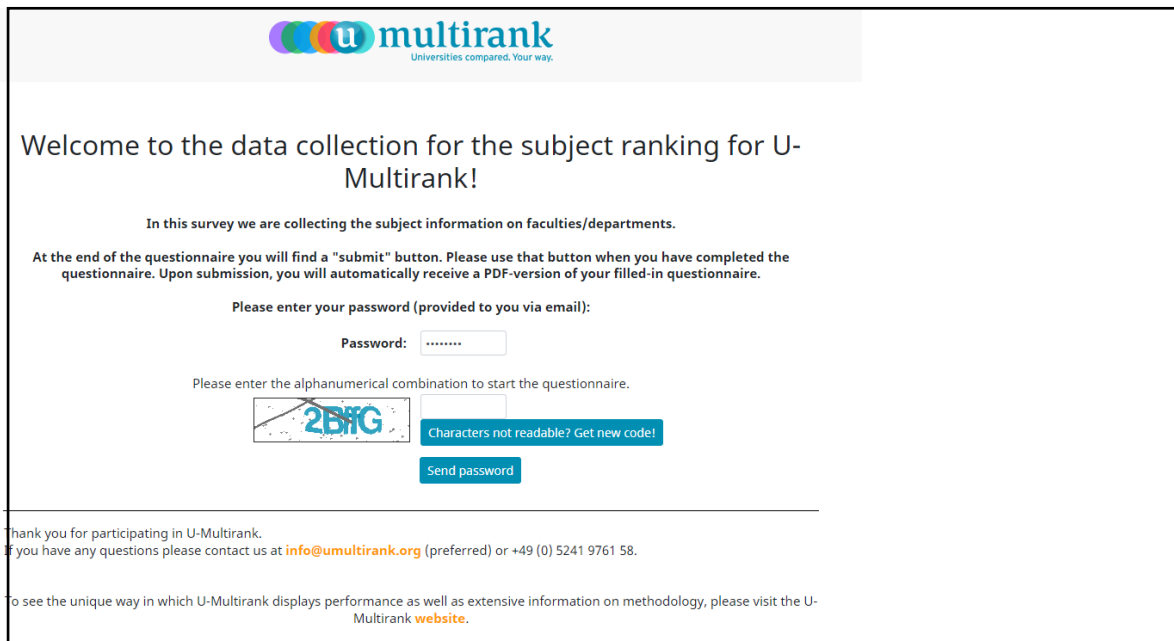
รูปที่ 22

เมื่อตรวจสอบข้อมูลเรียบร้อยแล้ว และผ่านการพิจารณาจากผู้บริหารเรียบร้อยแล้ว กด Submit เพื่อส่งข้อมูลเข้าระบบ และจะมี Email จากระบบส่งข้อมูลไฟล์ PDF กลับมายังมหาวิทยาลัยเพื่อเก็บไว้เป็นข้อมูล

3. Subject-based questionnaires (สาขาจะเป็นผู้กรอกข้อมูลด้วยตนเอง)



มหาวิทยาลัยจะแจ้ง URL และ Password เฉพาะของแต่ละหลักสูตรไปยังผู้ประสานคณะ/สาขา/หลักสูตร เพื่อดำเนินการกรอกข้อมูล และเมื่อหลักสูตรทำการ login เข้าสู่ระบบแล้ว จะปรากฏหน้า Welcome to the Participant Area of U-Multirank! ดังรูป

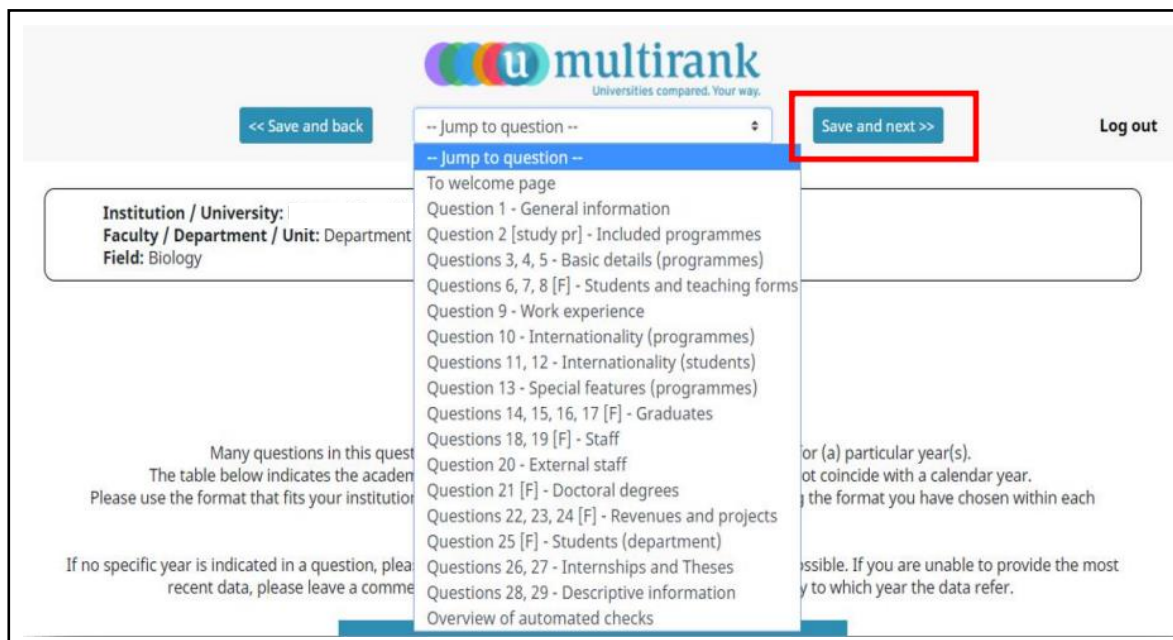


Thank you for participating in U-Multirank.
If you have any questions please contact us at info@umultirank.org (preferred) or +49 (0) 5241 9761 58.

To see the unique way in which U-Multirank displays performance as well as extensive information on methodology, please visit the U-Multirank [website](#).


รูปที่ 23

โดยแบบสอบถามจะมีคำถามทั้งหมด 29 ข้อ โดยสาขาสามารถเข้าไปกรอกข้อมูลใดก่อนก็ได้ เพียงแค่เลือก Save and next



รูปที่ 24

ตัวอย่างข้อคำถามและคำอธิบายของสาขา Production/Industrial Engineering เรียงตามลำดับ



Subject Ranking
Print version

Institution / University: Srinakharinwirot University
Faculty / Department / Unit: Faculty of Engineering - Department of Industrial Engineering, Faculty of Engineering.
Field: Production/Industrial Engineering

General instructions

Years

Many questions in this questionnaire specify that information should be provided for (a) particular year(s). The table below indicates the academic year in questions in which an academic year does not coincide with a calendar year. Please use the format that fits your institutional administration best. Please be consistent regarding the format you have chosen within each question.

If no specific year is indicated in a question, please refer to the most recent academic year wherever possible. If you are unable to provide the most recent data, please leave a comment in the respective comment field in which you specify to which year the data refer.

Calendar year	Academic year
2018	2018/2019
2019	2019/2020
2020	2020/2021

General information and [?]-symbols

The questionnaire includes [?]-symbols. When you hover over this symbol with your mouse, they provide information about definitions and particular clarifications related to specific question. You will find an overview of all [?] texts as a pdf version [here](#). If the online help features do not answer all your questions please do not hesitate to email the U-Multirank team at info@umultirank.org and we will get back to you as soon as possible. Please indicate to which part of the subject questionnaire you are referring.

รูปที่ 25

วิธีตอบคำถามกรณีที่มีข้อมูลนั้นไม่มีหรือไม่พอใช้

Departmental or study programme-related questions

Questions at department level (i.e. covering not only the programmes submitted) are: 5, 11, 14, 18, 19, 20, 21, 22, 23, 24, 25, 26 and 27.
 All other questions solely refer to the programmes submitted.

Handling of missing data

If data are not available, please leave those fields blank and tick the "data not available" box. If necessary, leave a short remark in the comment section below the question.
 Please enter "0" (zero) only if zero is the correct value.

Do not use "0" to show that data are not available!

For instance, if you do not have international doctoral candidates, enter value 0. If you have no data available on international doctoral candidates, please leave it blank and tick the "data not available" box. Some questions may have sub-sections. If you are unable to answer a question in all its parts, please tick the "data not available" box, but still provide any available information you hold. In these instances, please leave a comment in the comment box of this question that only partial information was available. See the following examples:

- If your department offers PhD programmes and has PhD graduates, enter the correct value.
- If your department offers PhD programmes, but did not have any PhD graduates that year, enter the value 0.
- If your department offers PhD programmes, but you do not have any information concerning PhD graduates, leave that field blank and tick the "data not available" box.
- If your department does not offer PhD programs, leave the field blank and tick the "not applicable" box if available
- If your department does not award doctoral degrees, please select the radio button "Institution does not award research PhDs/doctorate degrees".

Not applicable

Some questions do not apply to all institutions. This is the case, for instance, for many universities of applied science. These usually do not have the right to confer PhD degrees. If a question does not apply to your institution, please tick the respective "not applicable" box and/or leave the fields blank. Do not use "0" to show that data a question does not apply to your institution. Please note that we will calculate an indicator if you enter a value (incl. zero) in the questionnaire.

Please note that explanations on data elements, calculations and rationales can be found in the indicator book on our [website](#).

For definitions and further explanation of terms, please hover over the questionmark "[?]"

รูปที่ 26

Question 1 – General information

Overview		
1 Please give the full name and address of the unit responsible for organising Production/Industrial Engineering. [?]		
Institute or other Sub-unit, if applicable:	Department of Industrial Engineering, Faculty of Engineering,	กรอกรายละเอียดหน่วยงานของท่าน
Town/city:	Nakhon Nayok	
Website:	http://ie.eng.swu.ac.th/	
Please provide the name of a contact person who will be available to respond to potential queries from the U-Multirank team. Please indicate only one email address. Please indicate the email address including the @ symbol and do not use e.g. (at) or "at" as word. For future communication: Please make sure that our emails from info@umultirank.org will not be blocked by the firewall of your institution!		
Title:	Mr	กรอกรายละเอียดของผู้กรอกข้อมูลและติดต่อกับทาง U-multirank
Contact person's first name:	ANUWAT	
Contact person's last name:	JUTILARPTAVORN	
Position/Unit:	Head, Department of Industrial Engineering	
Phone:	026495000 ext. 27067	
Email:	anuwatju@gs.swu.ac.th	
Email - please verify:	anuwatju@gs.swu.ac.th	
Comments:		

รูปที่ 27

Question 2 – Included programmes

Part 1: Details about the individual study programmes	
2 Please ensure the listed programmes	
<ul style="list-style-type: none"> are currently offered, are offered as a main subject/major in Production/Industrial Engineering at your department, and, first year enrolment will still be open in 2022 	
Please do not include	
<ul style="list-style-type: none"> Short-term first degrees below bachelor level (1 or 2-year programmes), Continuous education/CPD programmes, Special programmes for teacher education, Programmes in which first-year enrolment is not longer possible, Ph.D./doctorate programmes. 	ตรวจสอบความครบถ้วนของหลักสูตรและระดับการศึกษา ถ้าถูกต้อง ครบถ้วน ให้กด Save to next
Those programmes can be listed for information below in "Other study programmes".	
If you wish to include any additional programmes, please contact the U-Multirank team (info@umultirank.org).	
Programme name	Programme level
Bachelor of Engineering Program in Logistics Engineering	Bachelor (incl. BA honours)
Bachelor of Engineering Program in Industrial Engineering	Bachelor (incl. BA honours)
Other study programmes:	
Comments:	

รูปที่ 28

Question 3, 4, 5 – Basic details (programmes)

3 Please provide the following information on the programmes. **กรอกข้อมูลรายละเอียดหลักสูตร**

	Programme offered since (year)	Standard period of study in years	Is the programme ending?
Bachelor of Engineering Program in Logistics Engineering	≤ 2016	4.0	not ending
Bachelor of Engineering Program in Industrial Engineering	≤ 2016	4.0	not ending

Comments: _____

4 Please describe the programmes according to the following characteristics: **กรอกข้อมูลรายละเอียดหลักสูตร**
Please refer to the regular organisation of the programme, not to special possibilities (e.g. online learning programme) due to Covid-19 pandemic.

	Full presence-learning programme	Blended learning programme	Full distance-learning programme
Bachelor of Engineering Program in Logistics Engineering	<input checked="" type="radio"/> Yes <input type="radio"/> No	<input type="radio"/> Yes <input type="radio"/> No	<input type="radio"/> Yes <input type="radio"/> No
Bachelor of Engineering Program in Industrial Engineering	<input checked="" type="radio"/> Yes <input type="radio"/> No	<input type="radio"/> Yes <input type="radio"/> No	<input type="radio"/> Yes <input type="radio"/> No

Comments: _____

รูปที่ 29

5 Please give the percentage of programmes at the department in the field **Production/Industrial Engineering** that are **fully offered online, on campus and of blended learning before the Covid-19 pandemic and now, during the current academic term.**
☐ Data for this question not available **กรอกข้อมูลรายละเอียดรูปแบบการจัดการเรียนการสอน**

Measure	Before Covid-19 reached your country	In the current academic term
Percentage of teaching fully online	<input type="text"/>	100.00
Percentage of teaching fully on campus	100.00	<input type="text"/>
Percentage of blended learning	<input type="text"/>	<input type="text"/>
Sum (should be 100%)	100.00	100.00

Comments: _____

รูปที่ 30

Question 6, 7, 8 – Students and teaching forms

Editor: Date of editing:

6 Please indicate the number of students enrolled in the programmes in 2020. [?]

☐ Data for this question not available
☐ Data on international students not available **กรอกข้อมูลจำนวนนิสิตของแต่ละหลักสูตร**

	Number of students			
	Total number of students	New enrolments/ students in their 1st year	International (degree-seeking) students [?]	Number of students enrolled in internationalisation at home modules [?]
Bachelor of Engineering Program in Logistics Engineering	146	45		
Bachelor of Engineering Program in Industrial Engineering	170	48		

Comments: _____

รูปที่ 31

7 Please indicate if admission to the programme is restricted and, if applicable, list tuition fees per year. [?] **กรอกข้อมูลค่าธรรมเนียมการศึกษาต่อปี**

☐ No tuition fees for domestic students
☐ No tuition fees for international students **จำกัดจำนวนการรับนิสิต**

	Restricted admission in 2020	Tuition fees per year (Please list the currency, e.g. 5000 EUR)			
		Currency of tuition fee for domestic students	Tuition fee for domestic students	Currency of tuition fee for international students	Tuition fee for international students [?]
Bachelor of Engineering Program in Logistics Engineering	<input checked="" type="radio"/> Yes <input type="radio"/> No	THB (Baht)	80000	please choose	
Bachelor of Engineering Program in Industrial Engineering	<input checked="" type="radio"/> Yes <input type="radio"/> No	THB (Baht)	50000	please choose	

Comments: _____

รูปที่ 32

8 Please indicate the amount of different teaching forms of the current curriculum for mandatory courses in per cent. [?]

☐ Data for this question not available **กรอกข้อมูลรูปแบบการสอน ให้ระบุเป็น %**

	Lectures	Small group teaching (e.g. seminars, tutorials, colloquia)	Mandatory courses			Sum teaching forms	Data not available
			Student projects (e.g. independent research)	Internships, work placements (as formal part of the study programme)	Other		
Bachelor of Engineering Program in Logistics Engineering	50.00	30.00	5.00	15.00		100.00	<input type="checkbox"/>
Bachelor of Engineering Program in Industrial Engineering	50.00	30.00	10.00	10.00		100.00	<input type="checkbox"/>

Comments: _____

รูปที่ 33

Question 9 – Work experience

9 Please give details on periods of **Internships / work experience** and other project work outside higher education integrated in the programmes. Please refer to full working weeks.

☐ Data for this question not available

กรอกข้อมูลรายละเอียดการฝึกงานหรือมีประสบการณ์ในการทำงาน และโครงการที่จัดร่วมกับหน่วยงานภายนอก

	Internships/ periods of work experience [?]		Other projects outside HEI (e.g. in cooperation with business / private / public organisations) [?]	
	Duration in weeks	Mandatory?	Duration in weeks	Mandatory?
Bachelor of Engineering Program in Logistics Engineering	16	yes	16	yes
Bachelor of Engineering Program in Industrial Engineering	8	yes	8	yes

Comments:

รูปที่ 34

Question 10 – Internationality (programmes)

10 Please describe the international orientation of the programmes with regard to the inclusion of **stays abroad for your own students** (incl. internships abroad) [?]. Please indicate if there are joint, dual or double study programmes [?] with foreign partner institutions.

☐ Data for this question not available

กรอกข้อมูลรายละเอียดความร่วมมือกับมหาวิทยาลัยต่างชาติ

	Study period abroad (minimum of 3 months)	International orientation of the programmes	
		Joint/Double/Dual degree programme	Most relevant foreign partner institutions for exchange (max 5)
Bachelor of Engineering Program in Logistics Engineering	no answer	<input checked="" type="radio"/> No, it is not a joint/double/dual degree programme <input type="radio"/> Yes, it is a joint/double/dual degree as regular degree <input type="radio"/> Yes, as an option to obtain a joint/double/dual degree	<input type="text"/>
Bachelor of Engineering Program in Industrial Engineering	no answer	<input checked="" type="radio"/> No, it is not a joint/double/dual degree programme <input type="radio"/> Yes, it is a joint/double/dual degree as regular degree <input type="radio"/> Yes, as an option to obtain a joint/double/dual degree	<input type="text"/>

Comments:

รูปที่ 35

Question 11 – Internationality (students)

11 International exchange students:
Please provide information on **international student exchanges** at your department in **Production/Industrial Engineering** during 2020.

Please only enter the number of student exchanges that have actually taken place, although the Covid-19 pandemic might have prevented some exchanges.

☐ Data for this question not available

กรอกข้อมูลจำนวนนิสิตแลกเปลี่ยนกับต่างประเทศ

	Number of exchange students	
	Sent out [?] 2020	Incoming [?] 2020
In physical international exchange programmes	0	0
In virtual international classrooms [?]	0	0

Comments:

รูปที่ 36

Question 12 – Internationality (students)

12 Please provide information on teaching in a foreign language. Please indicate if the **study programme** as such is offered **entirely in a foreign language** (either regularly or as an option). If **not** please indicate the number of mandatory courses in total and the number of mandatory courses which are also delivered in a foreign language. Please refer to the year 2020.

☐ Data on mandatory courses not available

กรอกข้อมูลรายวิชาที่สอนเป็นภาษาต่างประเทศ (จำนวนวิชา)

	Study programme is offered entirely in a foreign language	If <u>not</u> completely in a foreign language:	
		a) Total number of mandatory courses in the programme	b) Number of mandatory courses which are delivered in a foreign language [?]
Bachelor of Engineering Program in Logistics Engineering	yes, regularly	52	10
Bachelor of Engineering Program in Industrial Engineering	no	56	0

Comments:

รูปที่ 37

Question 13 – Special features (programmes)

13 **Special features of the study programmes:** ให้อธิบายรายละเอียดที่สำคัญของหลักสูตร

Please describe (max. 600 characters) the special characteristics of the study programmes (foci, areas of specialisation, relevance of research, practical relevance, interdisciplinary orientation, etc.).

Bachelor of Engineering Program in Logistics Engineering	This program aims to create Logistics Engineers who have can apply tools and techniques for solving the problems in the field of engineerings such as purchase, transport, storage, distribution, and warehousing of materials and finished goods.
Bachelor of Engineering Program in Industrial Engineering	This program aims to create Industrial Engineers who have the ability to 1) manage, control, and improve productivity, and 2) design and develop the manufacturing process, plant layout, and facilities.

Comments:

รูปที่ 38

Question 14 – Graduates

Editor: Date of editing:

14 Please indicate the total number of degrees issued (graduates) by your department in **Production/Industrial Engineering** by degree level. Please refer to all degree programmes (excl. PhD), not only to those listed in this questionnaire! [?]

☐ Data for this question not available

☐ Institution does not offer Bachelor programmes in **Production/Industrial Engineering**

☒ Institution does not offer Master programmes in **Production/Industrial Engineering**

กรอกข้อมูลจำนวนผู้สำเร็จการศึกษา

	2018	2019	2020
	Number of degrees issued (graduates)	Number of degrees issued (graduates)	Number of degrees issued (graduates)
Bachelor/ undergraduate	64	70	66
thereof female graduates	43	53	44
Master/ postgraduate			
thereof female graduates			

Comments:

รูปที่ 39

Question 15, 16, 17 – Graduates

15 Please indicate for each programme the **number of degrees issued (graduates)** and the number of those graduating within the standard period of completion (as indicated in question 3) of the specific programme. [7]

☐ Data for this question not available
☐ Data on degrees within standard period not available

กรอกข้อมูลผู้สำเร็จการศึกษาในแต่ละปี และผู้สำเร็จการศึกษภายในระยะเวลาที่กำหนดของหลักสูตร

	2018		2019		2020		Please tick if there are no graduates yet in this programme
	Number of degrees issued (graduates)	Within standard period [7]	Number of degrees issued (graduates)	Within standard period	Number of degrees issued (graduates)	Within standard period	
Bachelor of Engineering Program in Logistics Engineering	26	26	34	34	25	25	<input type="checkbox"/>
Bachelor of Engineering Program in Industrial Engineering	38	36	36	36	41	41	<input type="checkbox"/>

Comments: _____

รูปที่ 40

16 Please indicate the percentage of 2018 graduates who were unemployed 18 months after graduation. Exclude those that continued their Higher Education studies. If no data for the 2018 cohort exists, please indicate to which cohort you are referring. [7]

If no definite data are available, please specify the range that fits best your situation. [7]

☐ Data for this question not available

กรอกข้อมูลผู้ว่างงานหลังจากจบการศึกษาไปแล้ว 18 เดือน
สามารถกรอกได้ทั้งแบบประมาณการ หรือ ร้อย %

	Percentage	If you do not have definite numbers, choose an interval:							If data relate to a period other than 18 months, please indicate the months after graduation	Cohort year (if other than 2018)
		0%	Above 0 to 5%	Above 5 to 10%	Above 10 to 25%	More than 25%	Not available	Clear range		
Bachelor of Engineering Program in Logistics Engineering	0.00 %	<input type="checkbox"/>	<input type="checkbox"/>	<input type="checkbox"/>	<input type="checkbox"/>	<input type="checkbox"/>	<input type="checkbox"/>	<input type="checkbox"/>		
Bachelor of Engineering Program in Industrial Engineering	0.00 %	<input type="checkbox"/>	<input type="checkbox"/>	<input type="checkbox"/>	<input type="checkbox"/>	<input type="checkbox"/>	<input type="checkbox"/>	<input type="checkbox"/>		

Comments: _____

รูปที่ 41

17 Please indicate the percentage of 2018 graduates working in the region 18 months after graduation. If no data for the 2018 cohort exists, please indicate the cohort you are referring to. [7]

If no exact data are available, please specify the range that describes best your situation. [7]

☐ Data for this question not available

กรอกข้อมูลผู้ที่ได้งานทำหลังจากจบการศึกษาไปแล้ว 18 เดือน

	Percentage	If you do not have definite numbers, choose an interval:							If a period other than 18 months, please indicate x months after graduation	Cohort year (if other than 2018)
		0%	Above 0 to 25%	Above 25 to 50%	Above 50 to 75%	More than 75%	Not available	Clear range		
Bachelor of Engineering Program in Logistics Engineering	92.30 %	<input type="checkbox"/>	<input type="checkbox"/>	<input type="checkbox"/>	<input type="checkbox"/>	<input type="checkbox"/>	<input type="checkbox"/>	<input type="checkbox"/>		
Bachelor of Engineering Program in Industrial Engineering	97.00 %	<input type="checkbox"/>	<input type="checkbox"/>	<input type="checkbox"/>	<input type="checkbox"/>	<input type="checkbox"/>	<input type="checkbox"/>	<input type="checkbox"/>		

Comments: _____

รูปที่ 42

Question 18, 19 – Staff

Editor: Date of editing:

Part 2: Details about the department

Staff and PhD

18 Please indicate the full-time equivalent (fte) numbers of **academic staff in Production/Industrial Engineering** (professors and other academic staff) employed in your department in the years **2018 to 2020**. [?]

Please ensure that the calculated sum for "total academic staff" reflects your total academic staff correctly.

☐ Data for this question not available **กรอกข้อมูลจำนวนอาจารย์ทุกหลักสูตรรวมกัน**

	Full-time equivalent academic staff in Production/Industrial Engineering		
	2018 December	2019 December	2020 December
Staff involved in teaching and research [?]	12.00	12.00	11.00
Staff only involved in teaching (no research) [?]			
Staff only involved in research (no teaching) [?]			
Total academic staff	12.00	12.00	11.00
thereof doctoral candidates counted as staff [?]			

Comments: _____

รูปที่ 43

19 Please give the **head count** number of academic staff in **Production/Industrial Engineering** in December 2020. [?]

☐ Data for the whole question not available **กรอกข้อมูลรายละเอียดอาจารย์ทุกหลักสูตรรวมกัน**

Academic staff (head count)	
Total Number (head count)	11 <input type="checkbox"/> Data not available
thereof female	5 <input type="checkbox"/> Data not available
thereof with a completed doctorate degree	10 <input type="checkbox"/> Data not available
thereof with a foreign citizenship	0 <input type="checkbox"/> Data not available
thereof doctoral candidates	<input type="checkbox"/> Data not available

Comments: _____

รูปที่ 44

Question 20 – External Staff

20 Please give the percentage of classes/courses delivered by **external "practitioners"** from [?] outside of higher education related to the number of courses/classes in total (latest academic/calendar year).

☐ Data for this question not available **กรอกข้อมูลที่บุคคลภายนอกมาร่วมสอนเทียบกับรายวิชาทั้งหมด**

Courses delivered by **practitioners** outside of higher education in % 5.00 %

Comments: _____

รูปที่ 45

Question 21 – Doctoral degrees

Editor: Date of editing:

21 Please indicate the number of **doctoral degrees** awarded by your institution in **Production/Industrial Engineering** where the first supervisor is based at your department. [?]

☐ Data for this question not available **กรอกข้อมูลจำนวนผู้สำเร็จการศึกษาป.เอก จากอาจารย์ในหน่วยงานของท่าน**

☐ Data on international students not available

☒ Institution does not award research PhDs/doctorate degrees in **Production/Industrial Engineering**

	2018	2019	2020
Total number of completed research doctorate degrees	<input type="text"/>	<input type="text"/>	<input type="text"/>
thereof by international students	<input type="text"/>	<input type="text"/>	<input type="text"/>
thereof by female candidates	<input type="text"/>	<input type="text"/>	<input type="text"/>

Comments:

รูปที่ 46

Question 22, 23 – Revenues and projects

Editor: Date of editing:

Funding

22 Please indicate the factor (by which the amount is multiplied) in which you will provide financial information for the following questions.

factor (by which the amount is multiplied) **ระบุ factor ในการแสดงผลงบประมาณด้านการเงิน**

Comments:

รูปที่ 47

23 Please indicate the amount of **external research revenues** [?] (research promotion and/or contract research) of your department in **Production/Industrial Engineering** in the last three years (2018, 2019, 2020).

Please do **NOT** state the total amounts of the relevant research projects but **ONLY** the revenues in the relevant year.

For joint projects with other departments/other institutions, please indicate only the share of your department!

Please note: external research revenues are exclusively those funds which require a) regular application and b) the application involves a review process. Please do not include your annual base funds (such as public, non-competitively awarded grants).

Please give the number in your local currency and in the correct amount: THB (Baht)

☒ Data for this question not available **กรอกข้อมูลรายละเอียดยศเงินวิจัยที่ได้รับจากหน่วยงานภายนอก**

☐ We had no external research funds

External research revenues	2018	2019	2020
From national research council/science foundations [?]	<input type="text"/>	<input type="text"/>	<input type="text"/>
From national government authorities (national or federal) [?]	<input type="text"/>	<input type="text"/>	<input type="text"/>
From industry/private business [?]	<input type="text"/>	<input type="text"/>	<input type="text"/>
From other sources [?]	<input type="text"/>	<input type="text"/>	<input type="text"/>
Total revenues	0.00	0.00	0.00
thereof from regional sources [?]	<input type="text"/>	<input type="text"/>	<input type="text"/>
thereof from international/foreign sources [?]	<input type="text"/>	<input type="text"/>	<input type="text"/>
thereof third party funding of professorships (endowed professorships) [?]	<input type="text"/>	<input type="text"/>	<input type="text"/>

Comments:

รูปที่ 48

Question 24 – Revenues and projects

Editor: Date of editing:

Students

24 Please indicate the **total** number of students enrolled in all programmes at your department in **Production/Industrial Engineering** in 2020. [?]

Please include students of all degree levels (incl. doctoral/PhD students).
If there is no distinction between majors and minors, please enter the total number in "Main subject/major in the field".

☐ Data for this question not available **กรอกข้อมูลจำนวนนิสิตทั้งหมดทุกหลักสูตร**

	Main subject/ major in field	Second/ minor subject in field
Total number of students in Production/Industrial Engineering at the department	316	
thereof number of female students		

Comments: _____

รูปที่ 49

Question 25 – Students (department)

25 Please fill in the number of students in **Production/Industrial Engineering** who completed **Internships/clerkships** (minimum 6 weeks or minimum credit load of 200 hours) in enterprises / external public or private organisations [?] within the past years.

Please only enter the number of internships that have actually taken place, although the Covid-19 pandemic might have prevented some internships.

☐ Data for this question not available
☐ There are no students who made internships
☐ Data about internships in regional enterprises not available
☐ Data about internships in enterprises abroad not available

กรอกข้อมูลจำนวนนิสิตที่ได้ฝึกงาน อย่างน้อย 6 สัปดาห์หรือ 200 ชั่วโมง

	2018	2019	2020
Total number of students who did an internship/ clerkship	64	70	25
thereof: Students who did an internship/ clerkship in the institution's region [?]	64	70	25
thereof: Students who did an internship/ clerkship abroad [?]			

Comments: _____

รูปที่ 50

Question 26 – Internships and Theses

26 Please provide the number of **degree theses** in **Production/Industrial Engineering** completed in cooperation with **enterprises/external organisations**. [?]

☐ Data for this question not available
☐ There are no degree theses in cooperation with enterprises

กรอกข้อมูลจำนวนนิสิตที่ทำโครงการร่วมกับบริษัทเอกชนภายนอก

	2018	2019	2020
Bachelor/ Undergraduate	64	70	66
Master/ Postgraduate			

Comments: _____

รูปที่ 51

Question 27 – Internships and Theses

27 Please provide the number of **degree theses in Production/Industrial Engineering** written in a foreign language. [?]

☐ Data for this question not available

☒ There are no degree theses written in a foreign language

กรอกข้อมูลจำนวนนิสิตที่เขียนเล่มโครงงานเป็นภาษาต่างชาติ

	2018	2019	2020
Bachelor/ Undergraduate	<input type="text"/>	<input type="text"/>	<input type="text"/>
Master/ Postgraduate	<input type="text"/>	<input type="text"/>	<input type="text"/>

Comments:

รูปที่ 52

Question 28, 29 – Descriptive information

Description and new entrants

28

a) Please describe the specific **teaching & learning profile** of your institution in **Production/Industrial Engineering** (max. 600 characters)

All programs are designed the curriculum through the outcome-based education approach to meet the requirements and expectations of all stakeholders. Active learning techniques are used to promote students' active participation in knowledge construction processes

กรอกข้อมูลรายละเอียดรูปแบบการจัดการเรียนการสอนของหน่วยงาน

Website:

b) Please describe the specific **research profile** of your institution in **Production/Industrial Engineering** (max. 600 characters)

Our department has the Product Innovation and Industrial management Research Center. The area of researches focus on Product Innovation (e.g. product design, material science, manufacturing systems) and Industrial Management (e.g. logistic and supply chain management, productivity improvement, lean management)

กรอกข้อมูลรายละเอียดงานวิจัยของหน่วยงาน

Website:

c) Please include the **link to the admission** of your department or of your higher education institution.

Website:

link website รับสมัครนิสิต

รูปที่ 53

29 Please provide some information on the **diversity of the student body** of your department, referring to new entrants in **undergraduate/ bachelor programmes** for the academic year 2020.

☐ Data for this question not available

กรอกข้อมูลรายละเอียดนิสิตใหม่ระดับ ป.ตรี

New entrants	
Total number of new entrants	<input type="text" value="92"/>
thereof new entrants with disabilities [?]	<input type="text" value="0"/>

New entrants by Gender	
Female	<input type="text" value="58"/>
Non-binary	<input type="text"/> <input checked="" type="checkbox"/> We do not record this data
Male	<input type="text" value="34"/>

New entrants by age	
Younger than 21 years	<input type="text" value="92"/>
21 to 30 years	<input type="text"/>
Older than 30 years	<input type="text"/>

Comments:

รูปที่ 54

ข้อพึงระวังในการกรอกข้อมูลคือ ควรกรอก 0 เมื่อคำตอบของข้อนั้นมีค่าเป็นศูนย์ และไม่ใช่ 0 เพื่อแสดงว่าไม่มีข้อมูล หากต้องการระบุว่าไม่มีข้อมูลให้ทำเครื่องหมายที่ช่อง ข้อมูลไม่พร้อมใช้ ดังรูป

19 Please give the **head count** number of academic staff in **Production/Industrial Engineering** in December 2020. [?]

☐ Data for the whole question not available

Academic staff (head count)	
Total Number (head count)	<input type="text" value="10"/>
thereof female	<input type="text" value="7"/>
thereof with a completed doctorate degree	<input type="text" value="10"/>
thereof with a foreign citizenship	<input type="text" value="0"/>
thereof doctoral candidates	<input type="text"/>

Comments:

Comments U-Multirank: First data review: Please provide the missing data or indicate that data is not available by ticking the box "data not available".

รูปที่ 55

เมื่อสาขากรอกข้อมูลมาถึงข้อสุดท้าย ระบบจะแสดงหน้าจอ ดังรูป โดยสาขาเลือก Print Version เพื่อดาวน์โหลดไฟล์ข้อมูลและนำเสนอผู้บริหารตรวจสอบข้อมูล

multirank
Universities compare. Your way.

Go to the last question | Jump to question -- 8 | Log out

Institution / University:
Faculty / Department / Unit: Department of Biology
Field: Biology

Thank you for your participation!

Your data has been saved.

After the deadline communicated to you in our email we will lock this survey automatically. After final submission the questionnaire will be locked. We will then check your data finally and - if necessary - contact you directly with any last minute questions. Please note that once your data is submitted you will not be able to re-enter the questionnaire.

At this point you can access the questionnaire again to complete your data.

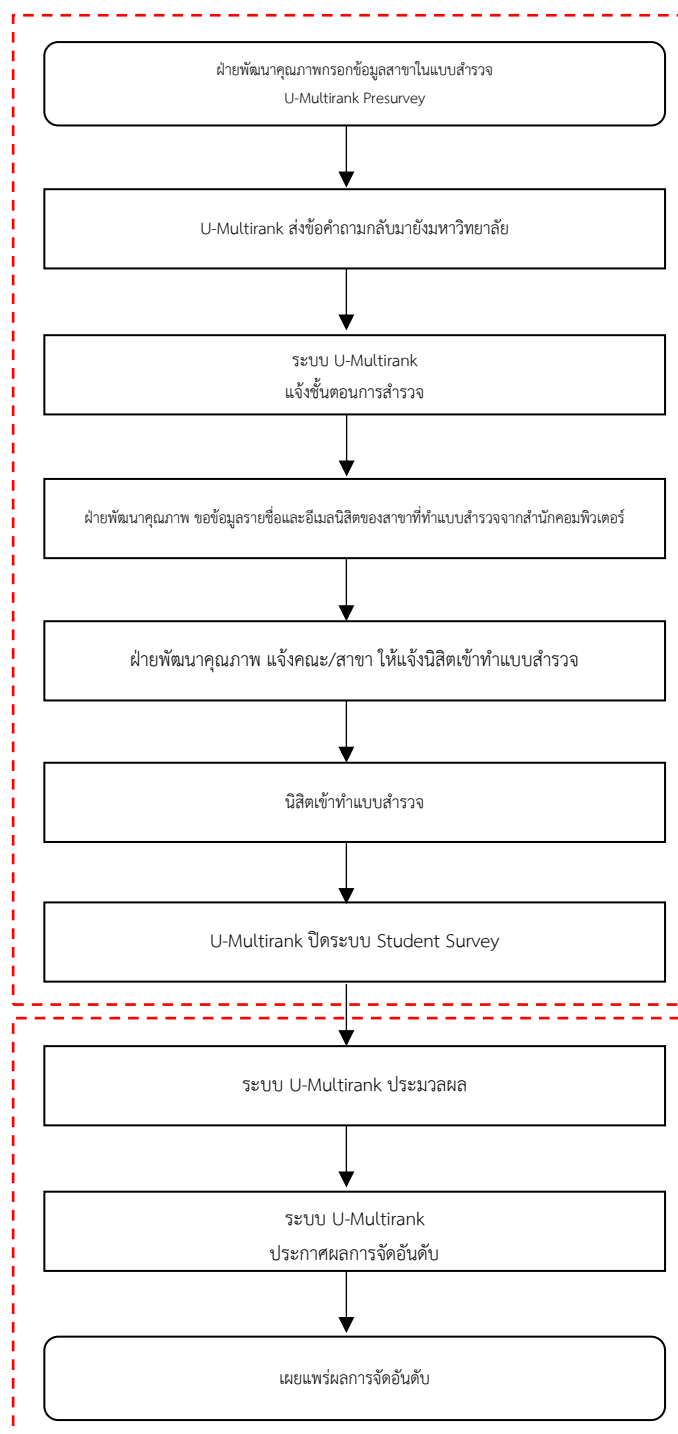
To see the unique way in which U-Multirank displays performance as well as extensive information on methodology, please visit the U-Multirank [website](#).

If you do not want to submit data please log out in order to prevent unauthorized users from accessing the questionnaire.

รูปที่ 56

เมื่อสาขาตรวจสอบข้อมูลเรียบร้อยแล้ว ส่งข้อมูลฉบับ Print Version มายังฝ่ายพัฒนาคุณภาพ เพื่อตรวจสอบข้อมูลอีกครั้ง และเมื่อข้อมูลถูกต้องเรียบร้อยแล้ว ฝ่ายพัฒนาคุณภาพจะแจ้งกลับไปยังสาขา เพื่อให้สาขาคัด Submit ส่งข้อมูลเข้าสู่ระบบ

3. Student survey



ฝ่ายพัฒนาคุณภาพดำเนินการ ดังนี้

1. ทำบันทึกข้อความขอ Email นิสิตชั้นปีที่ 2 -6 ของสาขาที่เกี่ยวข้องจากสำนักคอมพิวเตอร์
2. เข้าสู่ระบบ Information of data collection เพื่อดาวนโหลด How to, Draft Email, Draft reminder, Email Codes และ Serial mails using word and outlook

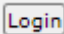
การเข้าสู่ระบบของ Data collection institutional ranking

ชื่อระบบ:	Information of data collection
การใช้งาน:	Internet
URL:	https://data.umultirank.org/umr_infoportal/infoportal/index.php?js=1

รูปที่ 57

ระบุเงื่อนไขการเข้าสู่ระบบ ดังนี้

เงื่อนไข	คำอธิบาย
Password	รหัสผ่าน

เมื่อกรอกเงื่อนไขแล้วคลิกปุ่ม  ระบบจะเข้าสู่หน้าจอการทำงาน ดังรูปที่ 58

Srinakharinwirot University
Data Collection
FAQ
Contact
Log Out

Welcome to the Participant Area of U-Multirank!

This platform provides an overview on all processes of data collection of your institution. You can directly address both the institutional and subject-based questionnaires (in case of participation in field-based rankings) and you will find all necessary information and materials to organize the student survey. After publication of U-Multirank in 2022 results of your institution will be available on this platform, too.

Following the links shown below you can see detailed information on each strand of data collection. Here you can find the U-Multirank [Terms and Conditions](#).

Information of data collection:

[Data collection institutional ranking](#)
[Data collection subject-based ranking: subject-based questionnaires](#)
[Data collection subject-based ranking: Student survey](#)
[Results 2022](#)

[Results 2021](#)
[Results 2020](#)
[Results 2019](#)

รูปที่ 58

คลิก [Data collection subject-based ranking: Student survey](#) ระบบจะแสดงหน้าจอ ดังรูปที่ 59

Srinakharinwirot University
Data Collection
FAQ
Contact
Log Out

Data collection subject-based ranking: Student survey

Student survey: The material to invite your students to the U-Multirank student survey will be provided via links in the table below (a serial letter to print and send by mail and a draft letter and a list of passwords to produce a serial email alternatively). Furthermore you find information on how and whom to invite to the survey and an instruction how to send serial emails.

You can send invitations to your students at any time you consider the best with regards to the academic calendar of your institutions, but before 1st of December in order to give enough time to your students to participate in the survey. The questionnaire will be open for students until end of January 2022.

After sending out invitations to your students please enter the number of students you invited (by field) in the table. This helps us to calculate response rates.

In case you experience a sudden logout while trying to download files from this page, please try again using a different browser (e.g. Firefox). The problems may be due to certain settings of Internet Explorer. If the problems persist, please contact info@umultirank.org

Faculties / departments

Field	Unit (Faculty / department)	Sub-unit	Location	Materials to invite students	Information on subject based data collection				
					Comments U-Multirank	Number of invitations sent Bachelor	Number of invitations sent Master	Response Bachelor	Response Master
Bioengineering	Faculty of Engineering		Bangkok	Student survey: How to Draft EMail Draft reminder EMail Codes Serial mails using word and outlook	Number of responses, 2022/01/31: 5	<input type="text" value="123"/>	<input type="text" value="4"/>	4	1
Biology	Faculty of Agricultural Product Innovation And Technology		Bangkok	Student survey: How to Draft EMail Draft reminder EMail Codes Serial mails using word and outlook	Number of responses, 2022/01/31: 9	<input type="text" value="21"/>	<input type="text" value="0"/>	9	
Biology	Faculty of Science		Bangkok	Student survey: How to Draft EMail Draft reminder EMail Codes Serial mails using word and outlook	Number of responses, 2022/01/31: 19	<input type="text" value="238"/>	<input type="text" value="7"/>	19	

รูปที่ 59

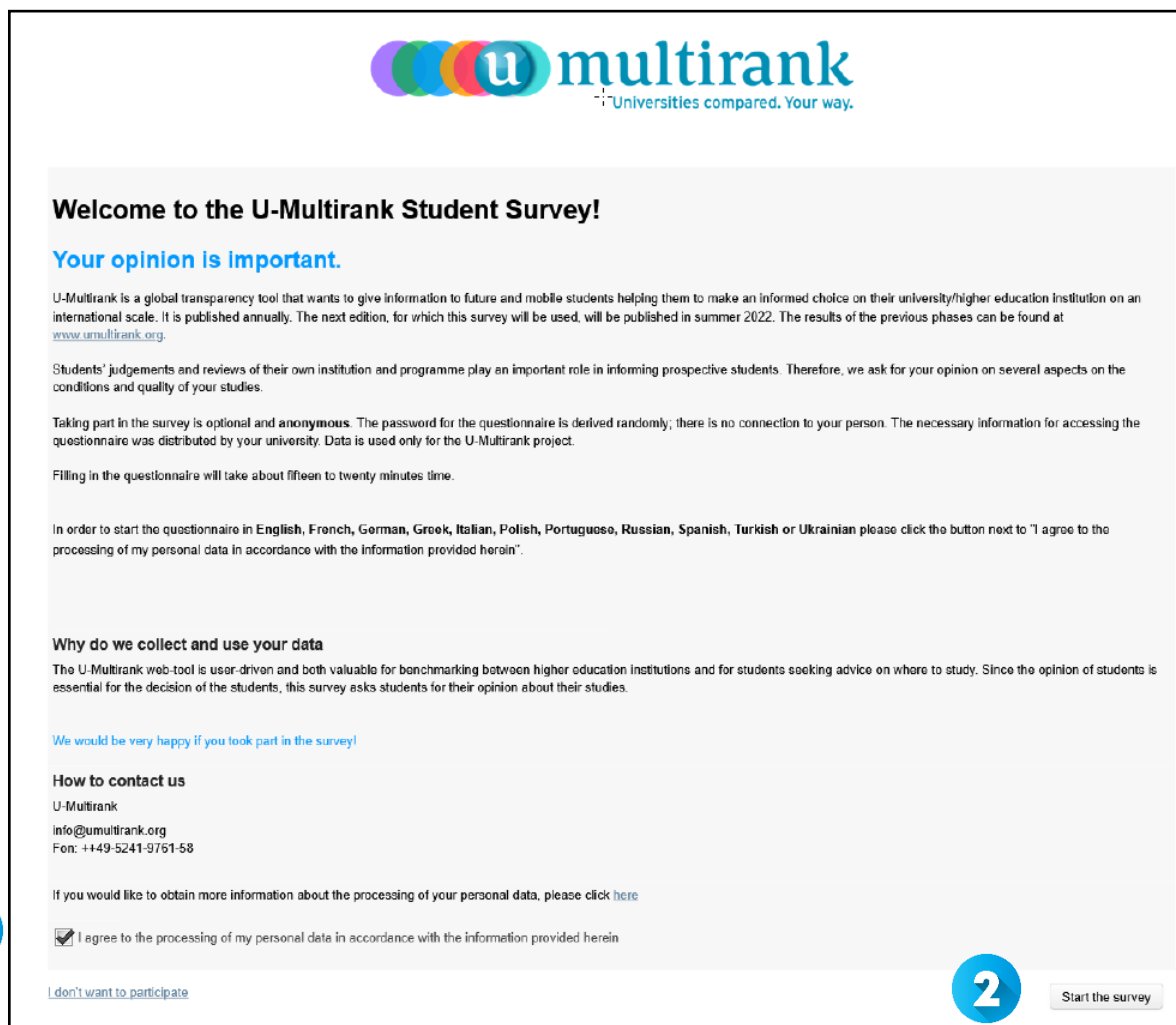
นิตินิเทศดำเนินการ ดังนี้

คลิกเข้าไปยังเว็บไซต์ <https://che-survey.de/uc/umr2022/> และกรอก Password ตามที่ได้รับ
แจ้งในอีเมลของนิตินิเทศ แล้วคลิก Continue



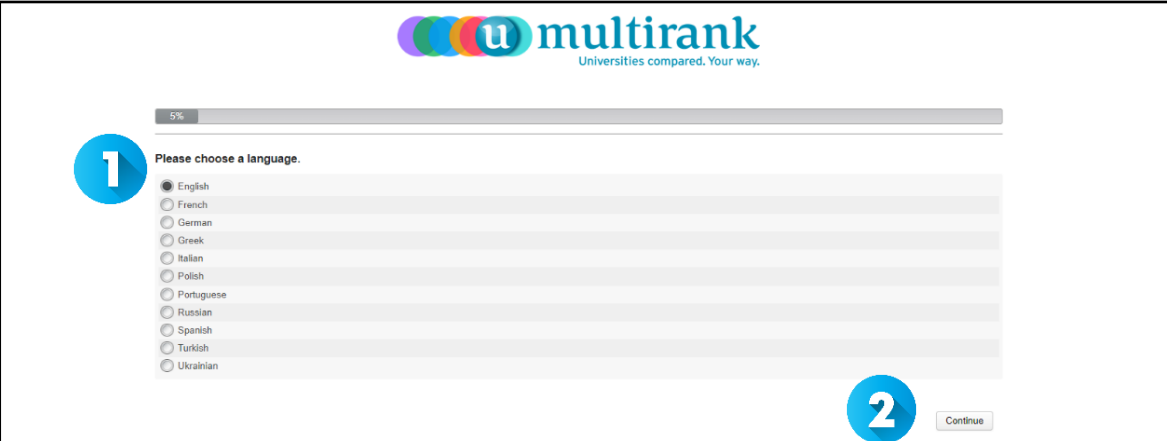
รูปที่ 60

จากนั้นจะปรากฏหน้าต่างภาพด้านล่าง และให้ทำเครื่องหมายถูกที่ช่อง I agree to the
processing of my personal data in accordance with the information provided herein
และ คลิก Start the survey



รูปที่ 61

เลือกภาษาที่ต้องการใช้ในการตอบแบบสำรวจ แล้วคลิก Continue



5%

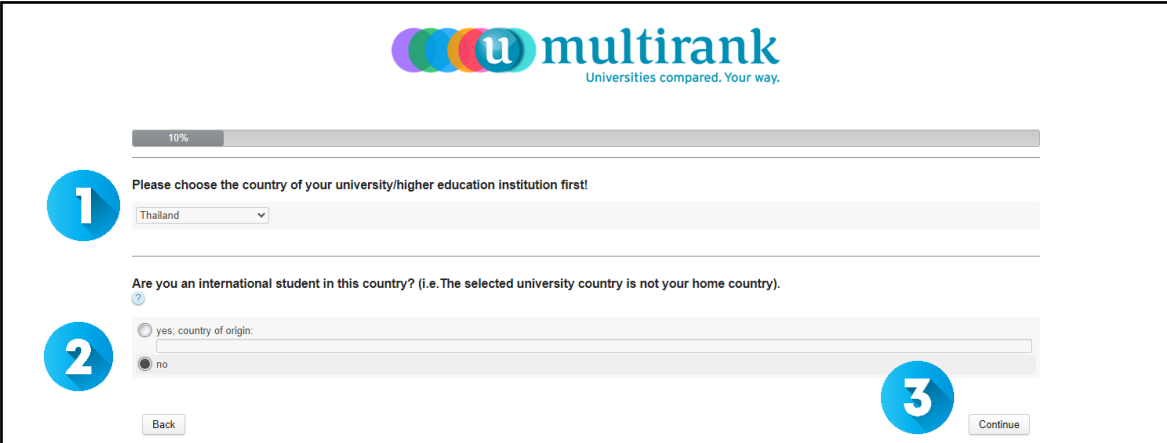
1 Please choose a language.

- ☒ English
- ☐ French
- ☐ German
- ☐ Greek
- ☐ Italian
- ☐ Polish
- ☐ Portuguese
- ☐ Russian
- ☐ Spanish
- ☐ Turkish
- ☐ Ukrainian

2 Continue

รูปที่ 62

คลิกเลือก Country และตอบ No หากไม่ได้เป็นนิสิตต่างชาติ แล้วคลิก Continue



10%

1 Please choose the country of your university/higher education institution first!

Thailand

2 Are you an international student in this country? (i.e. The selected university country is not your home country).

☐ yes; country of origin:

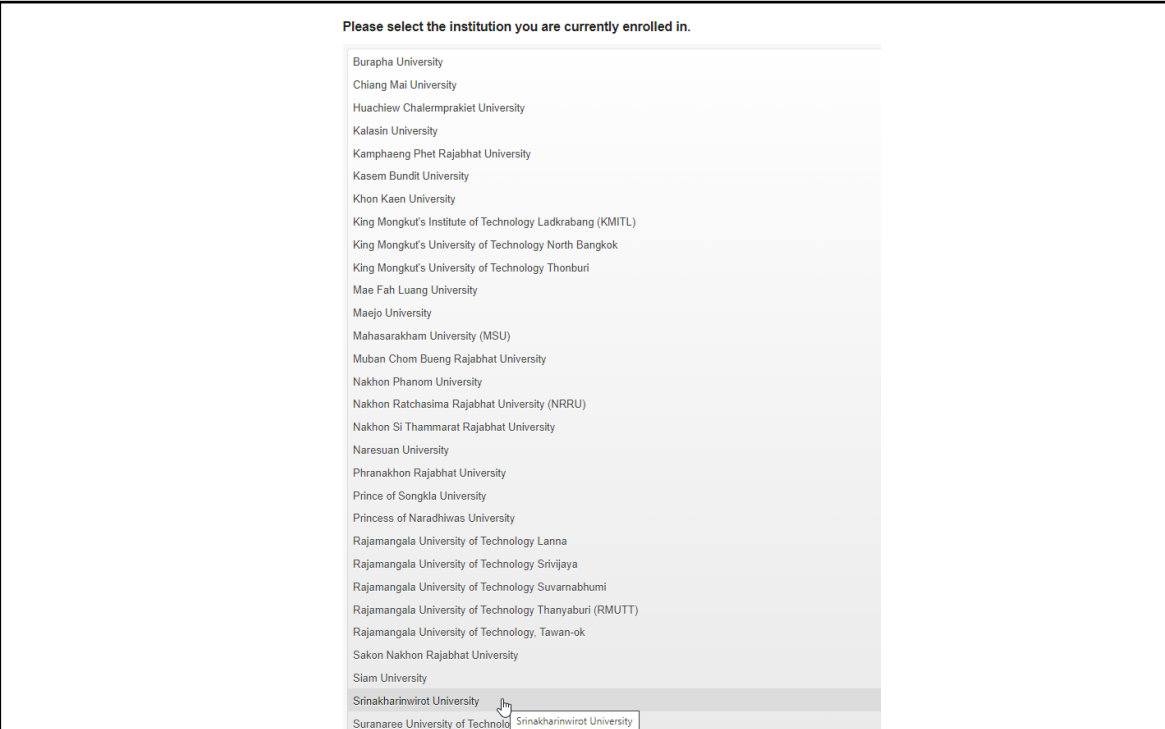
☒ no

3 Continue

Back

รูปที่ 63

คลิกเลือก Srinakharinwirot University แล้วคลิก Continue



1 Please select the institution you are currently enrolled in.

- Burapha University
- Chiang Mai University
- Huachiew Chalermprakiet University
- Kalasin University
- Kamphaeng Phet Rajabhat University
- Kasem Bundit University
- Khon Kaen University
- King Mongkut's Institute of Technology Ladkrabang (KMUTL)
- King Mongkut's University of Technology North Bangkok
- King Mongkut's University of Technology Thonburi
- Mae Fah Luang University
- Maejo University
- Maharakham University (MSU)
- Muban Chom Bueng Rajabhat University
- Nakhon Phanom University
- Nakhon Ratchasima Rajabhat University (NRRU)
- Nakhon Si Thammarat Rajabhat University
- Naresuan University
- Phranakhon Rajabhat University
- Prince of Songkla University
- Princess of Naradhiwas University
- Rajamangala University of Technology Lanna
- Rajamangala University of Technology Srivijaya
- Rajamangala University of Technology Suvarnabhumi
- Rajamangala University of Technology Thanyaburi (RMUTT)
- Rajamangala University of Technology, Tawan-ok
- Sakon Nakhon Rajabhat University
- Siam University
- Srinakharinwirot University
- Suranaree University of Technology

2 Continue

รูปที่ 64

เริ่มตอบแบบสอบถาม

20%

To which field does your course of study belong?

If more than one of the subjects listed apply, please mark your major subject. Please stick to that field throughout the whole questionnaire.

- ☐ Biology
- ☐ Bioengineering
- ☐ Chemistry
- ☐ Chemical Engineering
- ☐ Civil Engineering
- ☐ Computer Science
- ☐ Electrical Engineering
- ☐ Environmental Engineering
- ☐ Materials Engineering
- ☐ Mathematics
- ☐ Mechanical Engineering
- ☐ Physics
- ☐ Production / Industrial Engineering
- ☐ Other:

Please indicate the degree you are seeking in your current programme in that field.

If more than one of the degrees listed apply, please mark one degree and refer to that degree throughout the whole questionnaire.

- ☐ Bachelor
- ☐ Master
- ☐ Short national first degree (up to 3 years)
- ☐ Long national first degree (more than 3 years)
- ☐ Other undergraduate degree
- ☐ Other postgraduate degree (incl. PhD/doctorate)

รูปที่ 65

เมื่อตอบคำถามครบถ้วนแล้ว หน้าสุดท้ายจะให้กรอก Email, Name และ Institution เพื่อรับผลการจัดอันดับ

94%

To see how your participation in the U-Multirank Student Questionnaire has made a difference, please provide an email for us to contact you. By providing your email we will be able to send you directly the 2022 results once published.

Due to privacy reasons your email and name will be stored separately from your questionnaire.

Email

Name (optional)

Institution (optional)

✕

Continue

Back

Continue

รูปที่ 65

8.3.5 University Performance Metrics (UPM)

UPM (upm@vnu.edu.vn) จะดำเนินการส่งแบบฟอร์มและตัวอย่างการกรอกข้อมูลมาทาง

Email ดังรูป

Dear Dr. Nattapong Kongprasert,

Greetings from Hanoi.

We highly appreciate your kind interest in the UPM rating system.

For the information to participate in the UPM, it is my pleasure to send you the following documents:

- UPM datasheet Submission (for you to prepare the report)
- UPM datasheet Example (for illustration of how to prepare the report)
- UPM fact file Example (for illustration of UPM report and stars award after assessment).

For the report, you need to describe 100-200 words for each indicator and link data, evidence to your google driver, website etc.

After collecting data and evidence as required, complete the datasheet and submit it via the email of upm@vnu.edu.vn

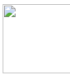
We are planned to announce the results of the third batch on 18 August 2021 for the 1st anniversary of UPM. So it would be fine if you can submit data before August.

With my best regards

Prof. Nguyen Huu Duc
Manager
(Former Vice President, Vietnam National University, Hanoi)


Vào Th 3, 25 thg 5, 2021 vào lúc 09:00 Nattapong Kongprasert <nattapong@g.swu.ac.th> đã viết:

...



UNIVERSITY PERFORMANCE METRICS
Vietnam National University Hanoi, Vietnam

3 Attachments



ประสานขอข้อมูลกับหน่วยงานที่เกี่ยวข้องเพื่อรวบรวม และตอบคำถาม

UPM
University Performance Metrics - Dataset

1. Institution profile

- Name of institution: Sakon Nakhon University
- Address: 114 Subanahat St. Bangkok 10110 THAILAND
- Total training size: 14,548
- Undergraduate students: 23,455
- Postgraduate students: 11,443
- Doctoral students: 125
- Master's students: 2,540
- Total number of academics: 1,405
- Full-time faculty staff: 1,405
- Part-time faculty staff: 1,168
- Part-time faculty staff with doctorate degree: 1,168
- Total number of education programs: 185
- Undergraduate programs: 91
- Master's programs: 60
- Doctorate programs: 37

2. Submitted data

No.	Criteria & Indicators	Description and Requirements	Weight (%)	Target	Actual	Evidence and explanation
1.1	Strategy	The university's strategy refers to vision, mission, strategic goals of education, research and innovation, service, (1) innovation & entrepreneurship education and (2) development of the country. The strategy must be developed in accordance with the national strategy and the higher education policy of Thailand.	15	1.7	2	Sakon Nakhon University has the strategies that vision, goals, mission and values as well as strategic goals of education, research and innovation, service, (1) innovation & entrepreneurship education and (2) development of the country. The strategy must be developed in accordance with the national strategy and the higher education policy of Thailand. The strategy must be developed in accordance with the national strategy and the higher education policy of Thailand. The strategy must be developed in accordance with the national strategy and the higher education policy of Thailand.
1.2	Plan	Mid-term and short-term plans of the institution and plans of the institution are aligned according to the requirements of the institution (1) (2) (3) (4) (5) (6) (7) (8) (9) (10) (11) (12) (13) (14) (15) (16) (17) (18) (19) (20) (21) (22) (23) (24) (25) (26) (27) (28) (29) (30) (31) (32) (33) (34) (35) (36) (37) (38) (39) (40) (41) (42) (43) (44) (45) (46) (47) (48) (49) (50) (51) (52) (53) (54) (55) (56) (57) (58) (59) (60) (61) (62) (63) (64) (65) (66) (67) (68) (69) (70) (71) (72) (73) (74) (75) (76) (77) (78) (79) (80) (81) (82) (83) (84) (85) (86) (87) (88) (89) (90) (91) (92) (93) (94) (95) (96) (97) (98) (99) (100) (101) (102) (103) (104) (105) (106) (107) (108) (109) (110) (111) (112) (113) (114) (115) (116) (117) (118) (119) (120) (121) (122) (123) (124) (125) (126) (127) (128) (129) (130) (131) (132) (133) (134) (135) (136) (137) (138) (139) (140) (141) (142) (143) (144) (145) (146) (147) (148) (149) (150) (151) (152) (153) (154) (155) (156) (157) (158) (159) (160) (161) (162) (163) (164) (165) (166) (167) (168) (169) (170) (171) (172) (173) (174) (175) (176) (177) (178) (179) (180) (181) (182) (183) (184) (185) (186) (187) (188) (189) (190) (191) (192) (193) (194) (195) (196) (197) (198) (199) (200) (201) (202) (203) (204) (205) (206) (207) (208) (209) (210) (211) (212) (213) (214) (215) (216) (217) (218) (219) (220) (221) (222) (223) (224) (225) (226) (227) (228) (229) (230) (231) (232) (233) (234) (235) (236) (237) (238) (239) (240) (241) (242) (243) (244) (245) (246) (247) (248) (249) (250) (251) (252) (253) (254) (255) (256) (257) (258) (259) (260) (261) (262) (263) (264) (265) (266) (267) (268) (269) (270) (271) (272) (273) (274) (275) (276) (277) (278) (279) (280) (281) (282) (283) (284) (285) (286) (287) (288) (289) (290) (291) (292) (293) (294) (295) (296) (297) (298) (299) (300) (301) (302) (303) (304) (305) (306) (307) (308) (309) (310) (311) (312) (313) (314) (315) (316) (317) (318) (319) (320) (321) (322) (323) (324) (325) (326) (327) (328) (329) (330) (331) (332) (333) (334) (335) (336) (337) (338) (339) (340) (341) (342) (343) (344) (345) (346) (347) (348) (349) (350) (351) (352) (353) (354) (355) (356) (357) (358) (359) (360) (361) (362) (363) (364) (365) (366) (367) (368) (369) (370) (371) (372) (373) (374) (375) (376) (377) (378) (379) (380) (381) (382) (383) (384) (385) (386) (387) (388) (389) (390) (391) (392) (393) (394) (395) (396) (397) (398) (399) (400) (401) (402) (403) (404) (405) (406) (407) (408) (409) (410) (411) (412) (413) (414) (415) (416) (417) (418) (419) (420) (421) (422) (423) (424) (425) (426) (427) (428) (429) (430) (431) (432) (433) (434) (435) (436) (437) (438) (439) (440) (441) (442) (443) (444) (445) (446) (447) (448) (449) (450) (451) (452) (453) (454) (455) (456) (457) (458) (459) (460) (461) (462) (463) (464) (465) (466) (467) (468) (469) (470) (471) (472) (473) (474) (475) (476) (477) (478) (479) (480) (481) (482) (483) (484) (485) (486) (487) (488) (489) (490) (491) (492) (493) (494) (495) (496) (497) (498) (499) (500) (501) (502) (503) (504) (505) (506) (507) (508) (509) (510) (511) (512) (513) (514) (515) (516) (517) (518) (519) (520) (521) (522) (523) (524) (525) (526) (527) (528) (529) (530) (531) (532) (533) (534) (535) (536) (537) (538) (539) (540) (541) (542) (543) (544) (545) (546) (547) (548) (549) (550) (551) (552) (553) (554) (555) (556) (557) (558) (559) (560) (561) (562) (563) (564) (565) (566) (567) (568) (569) (570) (571) (572) (573) (574) (575) (576) (577) (578) (579) (580) (581) (582) (583) (584) (585) (586) (587) (588) (589) (590) (591) (592) (593) (594) (595) (596) (597) (598) (599) (600) (601) (602) (603) (604) (605) (606) (607) (608) (609) (610) (611) (612) (613) (614) (615) (616) (617) (618) (619) (620) (621) (622) (623) (624) (625) (626) (627) (628) (629) (630) (631) (632) (633) (634) (635) (636) (637) (638) (639) (640) (641) (642) (643) (644) (645) (646) (647) (648) (649) (650) (651) (652) (653) (654) (655) (656) (657) (658) (659) (660) (661) (662) (663) (664) (665) (666) (667) (668) (669) (670) (671) (672) (673) (674) (675) (676) (677) (678) (679) (680) (681) (682) (683) (684) (685) (686) (687) (688) (689) (690) (691) (692) (693) (694) (695) (696) (697) (698) (699) (700) (701) (702) (703) (704) (705) (706) (707) (708) (709) (710) (711) (712) (713) (714) (715) (716) (717) (718) (719) (720) (721) (722) (723) (724) (725) (726) (727) (728) (729) (730) (731) (732) (733) (734) (735) (736) (737) (738) (739) (740) (741) (742) (743) (744) (745) (746) (747) (748) (749) (750) (751) (752) (753) (754) (755) (756) (757) (758) (759) (760) (761) (762) (763) (764) (765) (766) (767) (768) (769) (770) (771) (772) (773) (774) (775) (776) (777) (778) (779) (780) (781) (782) (783) (784) (785) (786) (787) (788) (789) (790) (791) (792) (793) (794) (795) (796) (797) (798) (799) (800) (801) (802) (803) (804) (805) (806) (807) (808) (809) (810) (811) (812) (813) (814) (815) (816) (817) (818) (819) (820) (821) (822) (823) (824) (825) (826) (827) (828) (829) (830) (831) (832) (833) (834) (835) (836) (837) (838) (839) (840) (841) (842) (843) (844) (845) (846) (847) (848) (849) (850) (851) (852) (853) (854) (855) (856) (857) (858) (859) (860) (861) (862) (863) (864) (865) (866) (867) (868) (869) (870) (871) (872) (873) (874) (875) (876) (877) (878) (879) (880) (881) (882) (883) (884) (885) (886) (887) (888) (889) (890) (891) (892) (893) (894) (895) (896) (897) (898) (899) (900) (901) (902) (903) (904) (905) (906) (907) (908) (909) (910) (911) (912) (913) (914) (915) (916) (917) (918) (919) (920) (921) (922) (923) (924) (925) (926) (927) (928) (929) (930) (931) (932) (933) (934) (935) (936) (937) (938) (939) (940) (941) (942) (943) (944) (945) (946) (947) (948) (949) (950) (951) (952) (953) (954) (955) (956) (957) (958) (959) (960) (961) (962) (963) (964) (965) (966) (967) (968) (969) (970) (971) (972) (973) (974) (975) (976) (977) (978) (979) (980) (981) (982) (983) (984) (985) (986) (987) (988) (989) (990) (991) (992) (993) (994) (995) (996) (997) (998) (999) (1000) (1001) (1002) (1003) (1004) (1005) (1006) (1007) (1008) (1009) (1010) (1011) (1012) (1013) (1014) (1015) (1016) (1017) (1018) (1019) (1020) (1021) (1022) (1023) (1024) (1025) (1026) (1027) (1028) (1029) (1030) (1031) (1032) (1033) (1034) (1035) (1036) (1037) (1038) (1039) (1040) (1041) (1042) (1043) (1044) (1045) (1046) (1047) (1048) (1049) (1050) (1051) (1052) (1053) (1054) (1055) (1056) (1057) (1058) (1059) (1060) (1061) (1062) (1063) (1064) (1065) (1066) (1067) (1068) (1069) (1070) (1071) (1072) (1073) (1074) (1075) (1076) (1077) (1078) (1079) (1080) (1081) (1082) (1083) (1084) (1085) (1086) (1087) (1088) (1089) (1090) (1091) (1092) (1093) (1094) (1095) (1096) (1097) (1098) (1099) (1100) (1101) (1102) (1103) (1104) (1105) (1106) (1107) (1108) (1109) (1110) (1111) (1112) (1113) (1114) (1115) (1116) (1117) (1118) (1119) (1120) (1121) (1122) (1123) (1124) (1125) (1126) (1127) (1128) (1129) (1130) (1131) (1132) (1133) (1134) (1135) (1136) (1137) (1138) (1139) (1140) (1141) (1142) (1143) (1144) (1145) (1146) (1147) (1148) (1149) (1150) (1151) (1152) (1153) (1154) (1155) (1156) (1157) (1158) (1159) (1160) (1161) (1162) (1163) (1164) (1165) (1166) (1167) (1168) (1169) (1170) (1171) (1172) (1173) (1174) (1175) (1176) (1177) (1178) (1179) (1180) (1181) (1182) (1183) (1184) (1185) (1186) (1187) (1188) (1189) (1190) (1191) (1192) (1193) (1194) (1195) (1196) (1197) (1198) (1199) (1200) (1201) (1202) (1203) (1204) (1205) (1206) (1207) (1208) (1209) (1210) (1211) (1212) (1213) (1214) (1215) (1216) (1217) (1218) (1219) (1220) (1221) (1222) (1223) (1224) (1225) (1226) (1227) (1228) (1229) (1230) (1231) (1232) (1233) (1234) (1235) (1236) (1237) (1238) (1239) (1240) (1241) (1242) (1243) (1244) (1245) (1246) (1247) (1248) (1249) (1250) (1251) (1252) (1253) (1254) (1255) (1256) (1257) (1258) (1259) (1260) (1261) (1262) (1263) (1264) (1265) (1266) (1267) (1268) (1269) (1270) (1271) (1272) (1273) (1274) (1275) (1276) (1277) (1278) (1279) (1280) (1281) (1282) (1283) (1284) (1285) (1286) (1287) (1288) (1289) (1290) (1291) (1292) (1293) (1294) (1295) (1296) (1297) (1298) (1299) (1300) (1301) (1302) (1303) (1304) (1305) (1306) (1307) (1308) (1309) (1310) (1311) (1312) (1313) (1314) (1315) (1316) (1317) (1318) (1319) (1320) (1321) (1322) (1323) (1324) (1325) (1326) (1327) (1328) (1329) (1330) (1331) (1332) (1333) (1334) (1335) (1336) (1337) (1338) (1339) (1340) (1341) (1342) (1343) (1344) (1345) (1346) (1347) (1348) (1349) (1350) (1351) (1352) (1353) (1354) (1355) (1356) (1357) (1358) (1359) (1360) (1361) (1362) (1363) (1364) (1365) (1366) (1367) (1368) (1369) (1370) (1371) (1372) (1373) (1374) (1375) (1376) (1377) (1378) (1379) (1380) (1381) (1382) (1383) (1384) (1385) (1386) (1387) (1388) (1389) (1390) (1391) (1392) (1393) (1394) (1395) (1396) (1397) (1398) (1399) (1400) (1401) (1402) (1403) (1404) (1405) (1406) (1407) (1408) (1409) (1410) (1411) (1412) (1413) (1414) (1415) (1416) (1417) (1418) (1419) (1420) (1421) (1422) (1423) (1424) (1425) (1426) (1427) (1428) (1429) (1430) (1431) (1432) (1433) (1434) (1435) (1436) (1437) (1438) (1439) (1440) (1441) (1442) (1443) (1444) (1445) (1446) (1447) (1448) (1449) (1450) (1451) (1452) (1453) (1454) (1455) (1456) (1457) (1458) (1459) (1460) (1461) (1462) (1463) (1464) (1465) (1466) (1467) (1468) (1469) (1470) (1471) (1472) (1473) (1474) (1475) (1476) (1477) (1478) (1479) (1480) (1481) (1482) (1483) (1484) (1485) (1486) (1487) (1488) (1489) (1490) (1491) (1492) (1493) (1494) (1495) (1496) (1497) (1498) (1499) (1500) (1501) (1502) (1503) (1504) (1505) (1506) (1507) (1508) (1509) (1510) (1511) (1512) (1513) (1514) (1515) (1516) (1517) (1518) (1519) (1520) (1521) (1522) (1523) (1524) (1525) (1526) (1527) (1528) (1529) (1530) (1531) (1532) (1533) (1534) (1535) (1536) (1537) (1538) (1539) (1540) (1541) (1542) (1543) (1544) (1545) (1546) (1547) (1548) (1549) (1550) (1551) (1552) (1553) (1554) (1555) (1556) (1557) (1558) (1559) (1560) (1561) (1562) (1563) (1564) (1565) (1566) (1567) (1568) (1569) (1570) (1571) (1572) (1573) (1574) (1575) (1576) (1577) (1578) (1579) (1580) (1581) (1582) (1583) (1584) (1585) (1586) (1587) (1588) (1589) (1590) (1591) (1592) (1593) (1594) (1595) (1596) (1597) (1598) (1599) (1600) (1601) (1602) (1603) (1604) (1605) (1606) (1607) (1608) (1609) (1610) (1611) (1612) (1613) (1614) (1615) (1616) (1617) (1618) (1619) (1620) (1621) (1622) (1623) (1624) (1625) (1626) (1627) (1628) (1629) (1630) (1631) (1632) (1633) (1634) (1635) (1636) (1637) (1638) (1639) (1640) (1641) (1642) (1643) (1644) (1645) (1646) (1647) (1648) (1649) (1650) (1651) (1652) (1653) (1654) (1655) (1656) (1657) (1658) (1659) (1660) (1661) (1662) (1663) (1664) (1665) (1666) (1667) (1668) (1669) (1670) (1671) (1672) (1673) (1674) (1675) (1676) (1677) (1678) (1679) (1680) (1681) (1682) (1683) (1684) (1685) (1686) (1687) (1688) (1689) (1690) (1691) (1692) (1693) (1694) (1695) (1696) (1697) (1698) (1699) (1700) (1701) (1702) (1703) (1704) (1705) (1706) (1707) (1708) (1709) (1710) (1711) (1712) (1713) (1714) (1715) (1716) (1717) (1718) (1719) (1720) (1721) (1722) (1723) (1724) (1725) (1726) (1727) (1728) (1729) (1730) (1731) (1732) (1733) (1734) (1735) (1736) (1737) (1738) (1739) (1740) (1741) (1742) (1743) (1744) (1745) (1746) (1747) (1748) (1749) (1750) (1751) (1752) (1753) (1754) (1755) (1756) (1757) (1758) (1759) (1760) (1761) (1762) (1763) (1764) (1765) (1766) (1767) (1768) (1769) (1770) (1771) (1772) (1773) (1774) (1775) (1776) (1777) (1778) (1779) (1780) (1781) (1782) (1783) (1784) (1785) (1786) (1787) (1788) (1789) (1790) (1791) (1792) (1793) (1794) (1795) (1796) (1797) (1798) (1799) (1800) (1801) (1802) (1803) (1804) (1805) (1806) (1807) (1808) (1809) (1810) (1811) (1812) (1813) (1814) (1815) (1816) (1817) (1818) (1819) (1820) (1821) (1822) (1823) (1824) (1825) (1826) (1827) (1828) (1829) (1830) (1831) (1832) (1833) (1834) (1835) (1836) (1837) (1838) (1839) (1840) (1841) (1842) (1843) (1844) (1845) (1846) (1847) (1848) (1849) (1850) (1851) (1852) (1853) (1854) (1855) (1856) (1857) (1858) (1859) (1860) (1861) (1862) (1863) (1864) (1865) (1866) (1867) (1868) (1869) (1870) (1871) (1872) (1873) (1874) (1875) (1876) (1877) (1878) (1879) (1880) (1881) (1882) (1883) (1884) (1885) (1886) (1887) (1888) (1889) (1890) (1891) (1892) (1893) (1894) (1895) (1896) (1897) (1898) (1899) (1900) (1901) (1902) (1903) (1904) (1905) (1906) (1907) (1908) (1909) (1910) (1911) (1912) (1913) (1914) (1915) (1916) (1917) (1918) (1919) (1920) (1921) (1922) (1923) (1924) (1925) (1926) (1927) (1928) (1929) (1930) (1931) (1932) (1933) (1934) (1935) (1936) (1937) (1938) (1939) (1940) (1941) (1942) (1943) (1944) (1945) (1946) (1947) (1948) (1949) (1950) (1951) (1952) (1953) (1954) (1955) (1956) (1957) (1958) (1959) (1960) (1961) (1962) (1963) (1964) (1965) (1966) (1967) (1968) (1969) (1970) (1971) (1972) (1973) (1974) (1975) (1976) (1977) (1978) (1979) (1980) (1981) (1982) (1983) (1984) (1985) (1986) (1987) (1988) (1989) (1990) (1991) (1992) (1993) (1994) (1995) (1996) (1997) (1998) (1999) (2000) (2001) (2002) (2003) (2004) (2005) (2006) (2007) (2008) (200				

10. เอกสารอ้างอิง (ถ้ามี)

- คู่มือ THE (Guide_THE)
- คู่มือ QS (eng_v2017)
- คู่มือ The U-Multirank
- คู่มือ Serial mails using Microsoft word and outlook

11. แบบฟอร์มที่เกี่ยวข้อง (ถ้ามี)

- แบบฟอร์มการกรอกข้อมูล THE
- แบบฟอร์มการกรอกข้อมูล QS
- แบบฟอร์มการกรอกข้อมูล The U-Multirank
- แบบฟอร์มการกรอกข้อมูล UPM